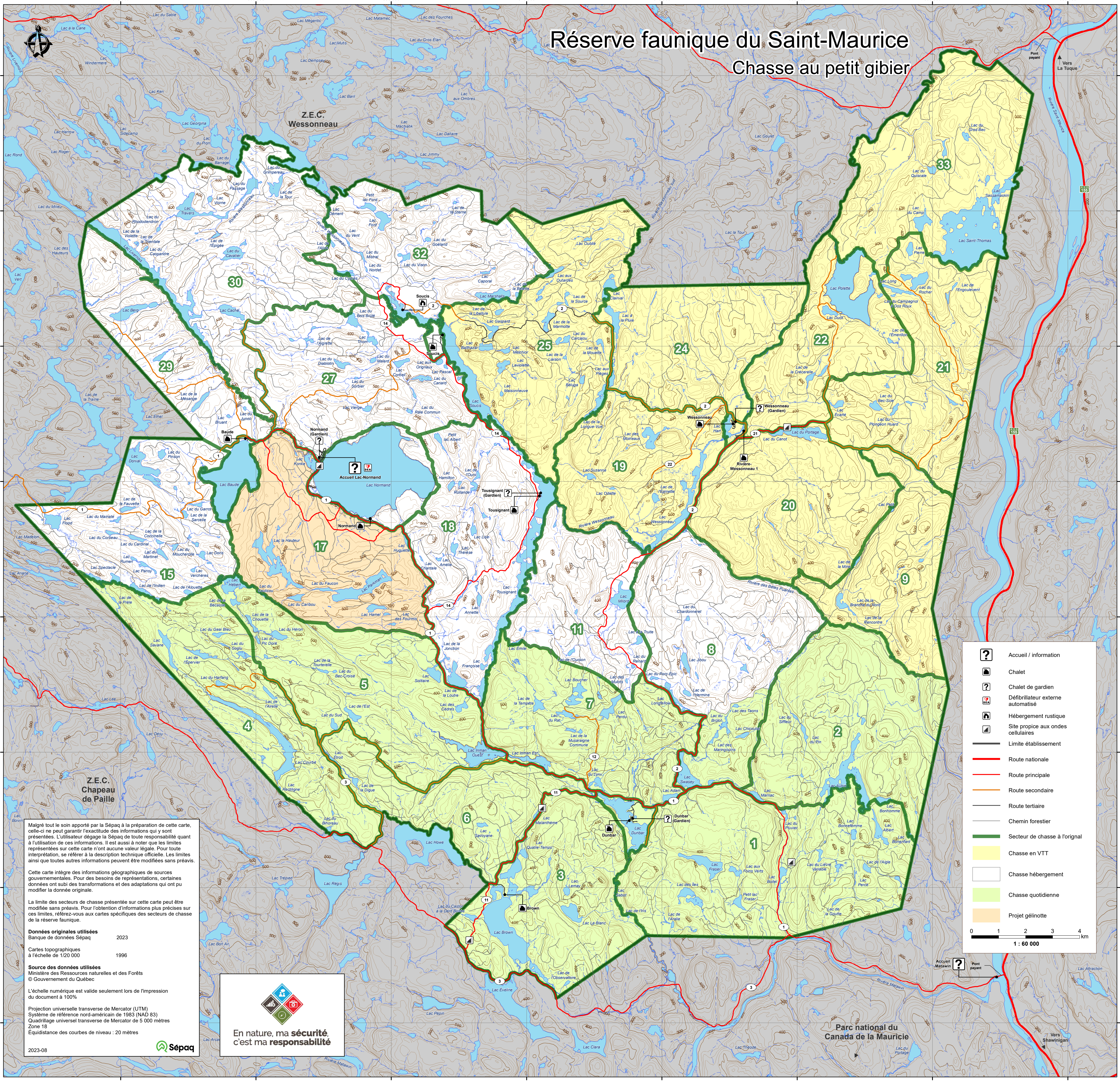


Réserve faunique du Saint-Maurice

Chasse au petit gibier



| | |
|--|------------------------------------|
| | Accueil / information |
| | Chalet |
| | Chalet de gardien |
| | Défibrillateur externe automatisé |
| | Hébergement rustique |
| | Site propice aux ondes cellulaires |
| | Limite établissement |
| | Route nationale |
| | Route principale |
| | Route secondaire |
| | Route tertiaire |
| | Chemin forestier |
| | Secteur de chasse à l'original |
| | Chasse en VTT |
| | Chasse hébergement |
| | Chasse quotidienne |
| | Projet gélinotte |

Malgré tout le soin apporté par la Sépaq à la préparation de cette carte, celle-ci ne peut garantir l'exactitude des informations qui y sont présentées. L'utilisateur désigne la Sépaq de toute responsabilité quant à l'utilisation de ces informations. Il est aussi à noter que les limites représentées sur cette carte n'ont aucune valeur légale. Pour toute interprétation, se référer à la description technique officielle. Les limites ainsi que toutes autres informations peuvent être modifiées sans préavis.

Cette carte intègre des informations géographiques de sources gouvernementales. Pour des besoins de représentations, certaines données ont subi des transformations et des adaptations qui ont pu modifier la donnée originale.

La limite des secteurs de chasse présentée sur cette carte peut être modifiée sans préavis. Pour l'obtention d'informations plus précises sur ces limites, référez-vous aux cartes spécifiques des secteurs de chasse de la réserve faunique.

Données originales utilisées
Banque de données Sépaq 2023

Cartes topographiques à l'échelle de 1/20 000 1996

Source des données utilisées
Ministère des Ressources naturelles et des Forêts
© Gouvernement du Québec

L'échelle numérique est valide seulement lors de l'impression du document à 100%

Projection universelle transverse de Mercator (UTM)
Système de référence nord-américain de 1983 (NAD 83)
Quadrillage universel transverse de Mercator de 5 000 mètres
Zone 18
Équidistance des courbes de niveau : 20 mètres

2023-08



Parc national du Canada de la Mauricie

