

Réserve faunique La Vérendrye

Carte générale

| | | | |
|--|-----------------------|--|---|
| | Accueil / Information | | Pique-nique |
| | Aire de jeux | | Point de vue |
| | Boutique | | Pourvoirie |
| | Camping aménagé | | Rampe de mise à l'eau |
| | Camping de groupe | | Randonnée pédestre |
| | Camping rustique | | Station de lavage |
| | Chalet | | Téléphone |
| | Communauté autochtone | | Toilette |
| | Dépanneur | | Vidange de véhicule récréatif |
| | Douche | | Ligne électrique |
| | Eau non potable | | Limite établissement |
| | Eau potable | | Parcours canotable |
| | Électricité | | Route nationale |
| | Embarcation à moteur | | Route principale |
| | Essence | | Route secondaire |
| | Location de canot | | Route tertiaire |
| | Location de kayak | | Sentier de portage |
| | Location d'équipement | | Aire protégée projetée de catégorie III |
| | Mise à l'eau de canot | | Réserve écologique |
| | Premiers soins | | |
| | Pêche à gué | | |

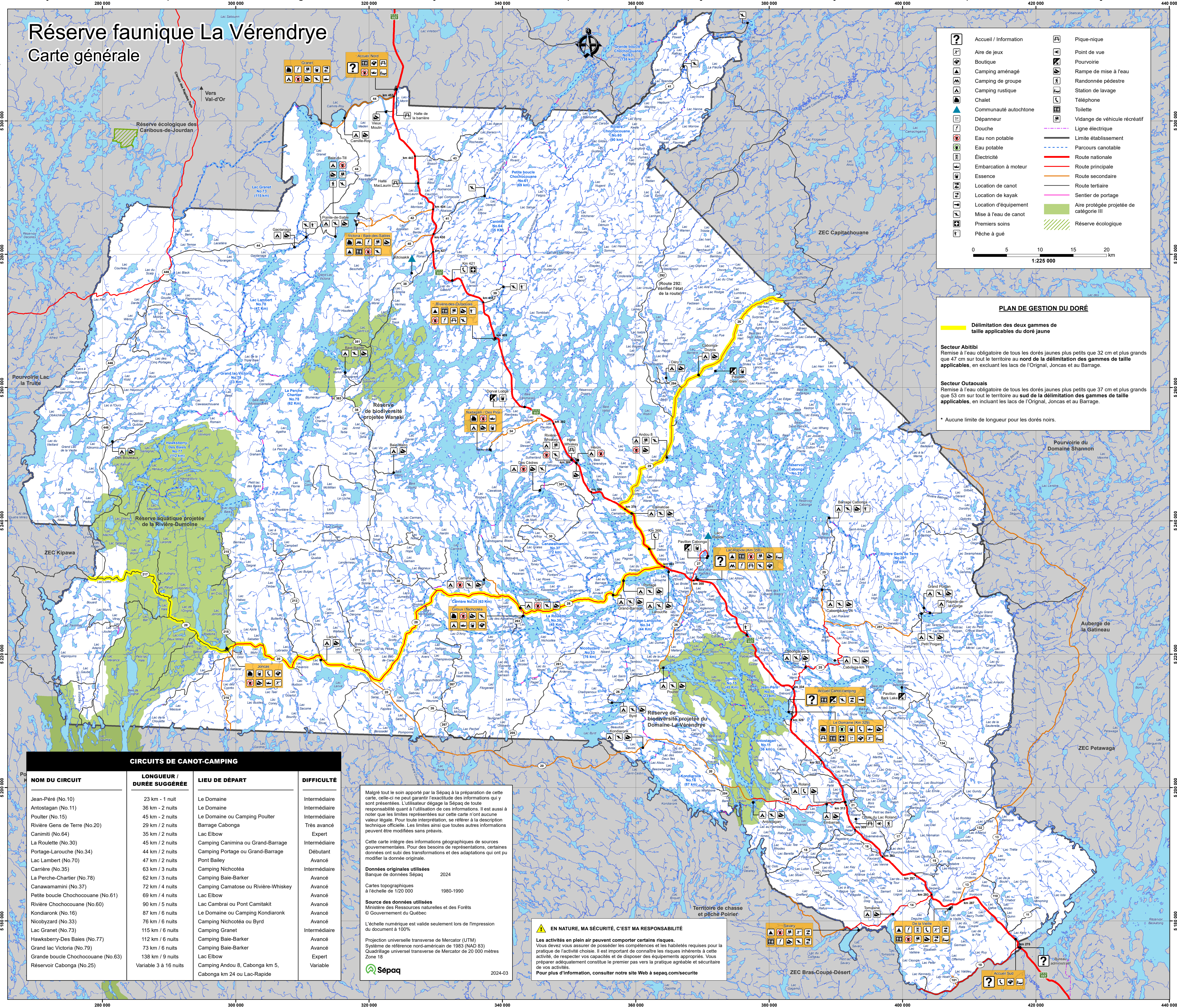
PLAN DE GESTION DU DORÉ

Délimitation des deux gammes de taille applicables du doré jaune

Secteur Abitibi
Remise à l'eau obligatoire de tous les dorés jaunes plus petits que 32 cm et plus grands que 47 cm sur tout le territoire au nord de la délimitation des gammes de taille applicables, en excluant les lacs de l'Original, Joncas et au Barrage.

Secteur Outaouais
Remise à l'eau obligatoire de tous les dorés jaunes plus petits que 37 cm et plus grands que 53 cm sur tout le territoire au sud de la délimitation des gammes de taille applicables, en incluant les lacs de l'Original, Joncas et au Barrage.

* Aucune limite de longueur pour les dorés noirs.



CIRCUITS DE CANOT-CAMPING

| NOM DU CIRCUIT | LONGUEUR / DURÉE SUGGÉRÉE | LIEU DE DÉPART | DIFFICULTÉ |
|-----------------------------------|---------------------------|--|---------------|
| Jean-Péré (No.10) | 23 km - 1 nuit | Le Domaine | Intermédiaire |
| Antostagan (No.11) | 36 km - 2 nuits | Le Domaine | Intermédiaire |
| Poulier (No.15) | 45 km - 2 nuits | Le Domaine ou Camping Poulier | Intermédiaire |
| Rivière Gens de Terre (No.20) | 29 km / 2 nuits | Barrage Cabonga | Très avancé |
| Canimiti (No.64) | 35 km / 2 nuits | Lac Elbow | Expert |
| La Roulette (No.30) | 45 km / 2 nuits | Camping Canimina ou Grand-Barrage | Intermédiaire |
| Portage-Larouche (No.34) | 44 km / 2 nuits | Camping Portage ou Grand-Barrage | Débutant |
| Lac Lambert (No.70) | 47 km / 2 nuits | Pont Bailey | Avancé |
| Carrière (No.35) | 63 km / 3 nuits | Camping Nichocotéa | Intermédiaire |
| La Perche-Charlier (No.78) | 62 km / 3 nuits | Camping Baie-Barker | Avancé |
| Canawamami (No.37) | 72 km / 4 nuits | Camping Camatose ou Rivière-Whiskey | Avancé |
| Petite boucle Chochoouane (No.61) | 69 km / 4 nuits | Lac Elbow | Avancé |
| Rivière Chochoouane (No.60) | 90 km / 5 nuits | Lac Cambrai ou Pont Camitakit | Avancé |
| Kondiaronk (No.16) | 87 km / 6 nuits | Le Domaine ou Camping Kondiaronk | Avancé |
| Nicobyzard (No.33) | 76 km / 6 nuits | Camping Nichocotéa ou Byrd | Avancé |
| Lac Granet (No.73) | 115 km / 6 nuits | Camping Granet | Intermédiaire |
| Hawksberry-Des Baies (No.77) | 112 km / 6 nuits | Camping Baie-Barker | Avancé |
| Grand lac Victoria (No.79) | 73 km / 6 nuits | Camping Baie-Barker | Avancé |
| Grande boucle Chochoouane (No.63) | 138 km / 9 nuits | Lac Elbow | Expert |
| Réservoir Cabonga (No.25) | Variable 3 à 16 nuits | Camping Andou 8, Cabonga km 5, Cabonga km 24 ou Lac-Rapide | Variable |

Malgré tout le soin apporté par la Sépaq à la préparation de cette carte, celle-ci ne peut garantir l'exactitude des informations qui y sont présentées. L'utilisateur dégage la Sépaq de toute responsabilité quant à l'utilisation de ces informations. Il est aussi à noter que les limites représentées sur cette carte n'ont aucune valeur légale. Pour toute interprétation, se référer à la description technique officielle. Les limites ainsi que toutes autres informations peuvent être modifiées sans préavis.

Cette carte intègre des informations géographiques de sources gouvernementales. Pour des besoins de représentations, certaines données ont subi des transformations et des adaptations qui ont pu modifier la donnée originale.

Données originales utilisées
Banque de données Sépaq 2024

Cartes topographiques à l'échelle de 1:20 000 1980-1990

Source des données utilisées
Ministère des Ressources naturelles et des Forêts
© Gouvernement du Québec

L'échelle numérique est valide seulement lors de l'impression du document à 100%

Projection universelle transverse de Mercator (UTM)
Système de référence nord-américain de 1983 (NAD 83)
Quadrillage universel transverse de Mercator de 20 000 mètres Zone 18

Sépaq 2024-03

EN NATURE, MA SÉCURITÉ, C'EST MA RESPONSABILITÉ

Les activités en plein air peuvent comporter certains risques. Vous devez vous assurer de posséder les compétences et les habiletés requises pour la pratique de l'activité choisie. Il est important de connaître les risques inhérents à cette activité, de respecter vos capacités et de disposer des équipements appropriés. Vous préparer adéquatement constitue le premier pas vers la pratique agréable et sécuritaire de vos activités.

Pour plus d'information, consultez notre site Web à sepaq.com/securite