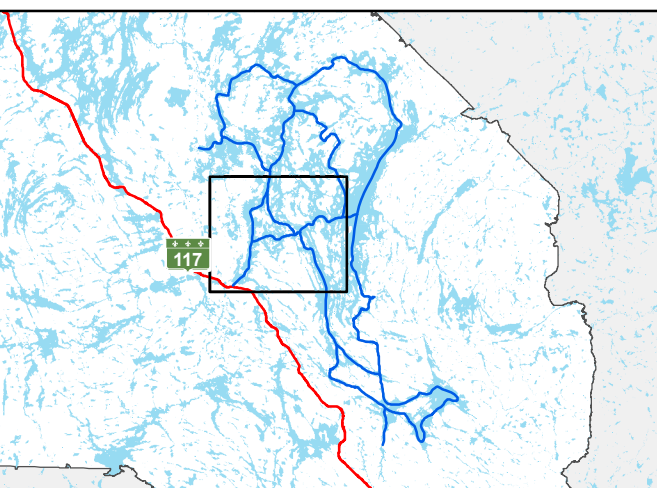


Réserve faunique La Vérendrye

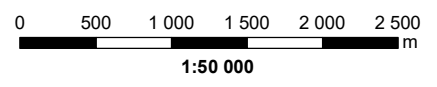
Parcours de canot-camping

Réservoir Cabonga No.25 (3/6)

Total des voies canotables: 240 Km



- | | | |
|--|-----------------------|------------------------------|
| | Accueil / Information | Site de canot-camping |
| | Camping aménagé | 10-87 Numéro du site |
| | Mise à l'eau | (2) Nombre d'emplacement |
| | Cours d'eau | |
| | Parcours de canot | |
| | Rapide / Obstacle | |
| | Route nationale | |
| | Route principale | |
| | Route tertiaire | |
| | Sens du courant | |
| | Sens du parcours | |
| | Cours d'eau, lac | |
| | Milieu humide | |



Projection universelle transverse de Mercator (UTM)
 Système de référence nord-américain de 1983 (NAD 83)
 Quadrillage universel transverse de Mercator de 2 000 mètres
 Zone 18

! EN NATURE, MA SÉCURITÉ, C'EST MA RESPONSABILITÉ

Les activités en plein air peuvent comporter certains risques. Vous devez vous assurer de posséder les compétences et les habiletés requises pour la pratique de l'activité choisie. Il est important de connaître les risques inhérents à cette activité, de respecter vos capacités et de disposer des équipements appropriés. Vous préparer adéquatement constitue le premier pas vers la pratique agréable et sécuritaire de vos activités.

Pour plus d'information, consulter notre site Web à sepaq.com/securite

Malgré tout le soin apporté par la Sépaq à la préparation de cette carte, celle-ci ne peut garantir l'exactitude des informations qui y sont présentées. L'utilisateur dégage la Sépaq de toute responsabilité quant à l'utilisation de ces informations. Il est aussi à noter que les limites représentées sur cette carte n'ont aucune valeur légale. Pour toute interprétation, se référer à la description technique officielle. Les limites ainsi que toutes autres informations peuvent être modifiées sans préavis.

Cette carte intègre des informations géographiques de sources gouvernementales. Pour des besoins de représentations, certaines données ont subi des transformations et des adaptations qui ont pu modifier la donnée originale.

Données originales utilisées
 Banque de données Sépaq 2023
 Cartes topographiques à l'échelle de 1/20 000 1980-1990

Source des données utilisées
 Ministère des Ressources naturelles et des Forêts
 © Gouvernement du Québec

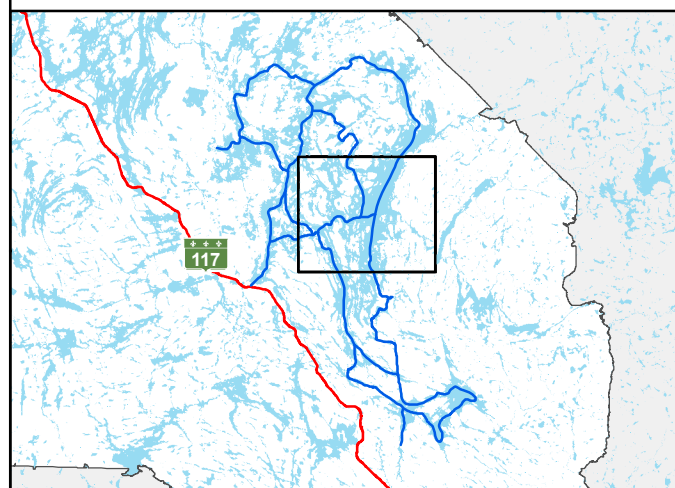


Réserve faunique La Vérendrye

Parcours de canot-camping

Réservoir Cabonga No.25 (4/6)

Total des voies canotables: 240 Km



- Camping rustique
- Site régulier
- Cours d'eau
- Parcours de canot
- Rapide / Obstacle
- Route secondaire
- Route tertiaire
- Sens du courant
- Sens du parcours
- Cours d'eau, lac
- Milieu humide

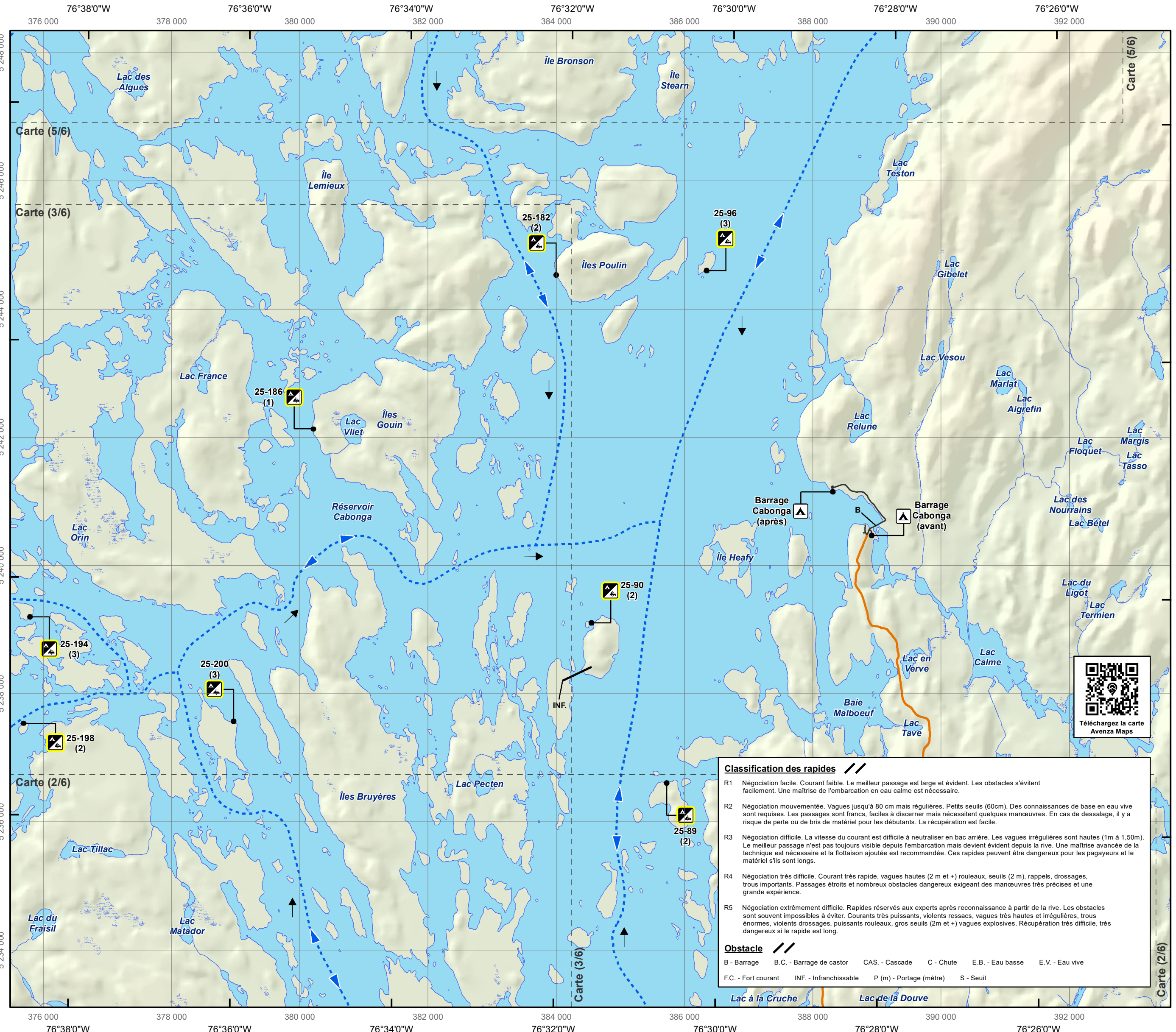
Site de canot-camping

- 10-87 Numéro du site
- (2) Nombre d'emplacement
- Site de groupe avec réservation
- Site fixe avec réservation

1:50 000

Projection universelle transverse de Mercator (UTM)
Système de référence nord-américain de 1983 (NAD 83)
Quadrillage universel transverse de Mercator de 2 000 mètres
Zone 18

L'échelle numérique est valide seulement lors de l'impression du document à 100%



Classification des rapides //

R1 Négociation facile. Courant faible. Le meilleur passage est large et évident. Les obstacles s'évitent facilement. Une maîtrise de l'embarcation en eau calme est nécessaire.

R2 Négociation mouvementée. Vagues jusqu'à 80 cm mais régulières. Petits seuils (60cm). Des connaissances de base en eau vive sont requises. Les passages sont francs, faciles à discerner mais nécessitent quelques manœuvres. En cas de dessalage, il y a un risque de perte ou de bris de matériel pour les débutants. La récupération est facile.

R3 Négociation difficile. La vitesse du courant est difficile à neutraliser en bac arrière. Les vagues irrégulières sont hautes (1m à 1,50m). Le meilleur passage n'est pas toujours visible depuis l'embarcation mais devient évident depuis la rive. Une maîtrise avancée de la technique est nécessaire et la flottaison ajoutée est recommandée. Ces rapides peuvent être dangereux pour les pagayeurs et le matériel s'ils sont longs.

R4 Négociation très difficile. Courant très rapide, vagues hautes (2 m et +) rouleaux, seuils (2 m), rappels, drossages, trous importants. Passages étroits et nombreux obstacles dangereux exigeant des manœuvres très précises et une grande expérience.

R5 Négociation extrêmement difficile. Rapides réservés aux experts après reconnaissance à partir de la rive. Les obstacles sont souvent impossibles à éviter. Courants très puissants, violents ressacs, vagues très hautes et irrégulières, trous énormes, violents drossages, puissants rouleaux, gros seuils (2m et +) vagues explosives. Récupération très difficile, très dangereux si le rapide est long.

Obstacle //

B - Barrage B.C. - Barrage de castor CAS. - Cascade C - Chute E.B. - Eau basse E.V. - Eau vive
F.C. - Fort courant INF. - Infranchissable P (m) - Portage (mètre) S - Seuil



EN NATURE, MA SÉCURITÉ, C'EST MA RESPONSABILITÉ

Les activités en plein air peuvent comporter certains risques. Vous devez vous assurer de posséder les compétences et les habiletés requises pour la pratique de l'activité choisie. Il est important de connaître les risques inhérents à cette activité, de respecter vos capacités et de disposer des équipements appropriés. Vous préparer adéquatement constitue le premier pas vers la pratique agréable et sécuritaire de vos activités.

Pour plus d'information, consulter notre site Web à sepaq.com/securite

Malgré tout le soin apporté par la Sépaq à la préparation de cette carte, celle-ci ne peut garantir l'exactitude des informations qui y sont présentées. L'utilisateur dégage la Sépaq de toute responsabilité quant à l'utilisation de ces informations. Il est aussi à noter que les limites représentées sur cette carte n'ont aucune valeur légale. Pour toute interprétation, se référer à la description technique officielle. Les limites ainsi que toutes autres informations peuvent être modifiées sans préavis.

Cette carte intègre des informations géographiques de sources gouvernementales. Pour des besoins de représentations, certaines données ont subi des transformations et des adaptations qui ont pu modifier la donnée originale.

Données originales utilisées
Banque de données Sépaq 2023
Cartes topographiques à l'échelle de 1/20 000 1980-1990

Source des données utilisées
Ministère des Ressources naturelles et des Forêts
© Gouvernement du Québec