

Réserve faunique La Vérendrye

Parcours de canot-camping

Kondiaronk No.16 (3/4)

Longueur du parcours: 87 Km



	Camping rustique		Milieu humide
	Mise à l'eau	Site de canot-camping	
	Point kilométrique		10-87 (2) Numéro du site
	Cours d'eau		16-20 (4) Nombre d'emplacement
	Parcours de canot		16-33 (2) Site de groupe avec réservation
	Rapide / Obstacle		16-32 (1) Site fixe avec réservation
	Route principale		16-43 (4) Site régulier
	Route secondaire		
	Route tertiaire		
	Sens du courant		
	Sens du parcours		
	Sentier de portage		
	Aire protégée projetée de catégorie III		
	Cours d'eau, lac		

0 1 000 2 000 3 000 4 000 m
1:55 000

Projection universelle transverse de Mercator (UTM)
Système de référence nord-américain de 1983 (NAD 83)
Quadrillage universel transverse de Mercator de 2 000 mètres
Zone 18
L'échelle numérique est valide seulement lors de l'impression du document à 100%

⚠ EN NATURE, MA SÉCURITÉ, C'EST MA RESPONSABILITÉ

Les activités en plein air peuvent comporter certains risques. Vous devez vous assurer de posséder les compétences et les habiletés requises pour la pratique de l'activité choisie. Il est important de connaître les risques inhérents à cette activité, de respecter vos capacités et de disposer des équipements appropriés. Vous préparer adéquatement constitue le premier pas vers la pratique agréable et sécuritaire de vos activités.

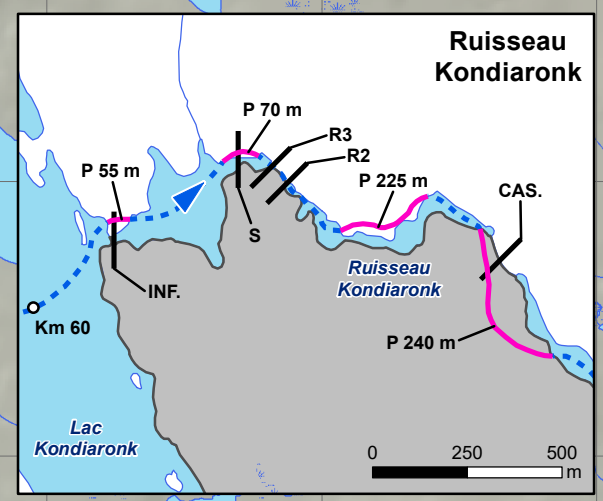
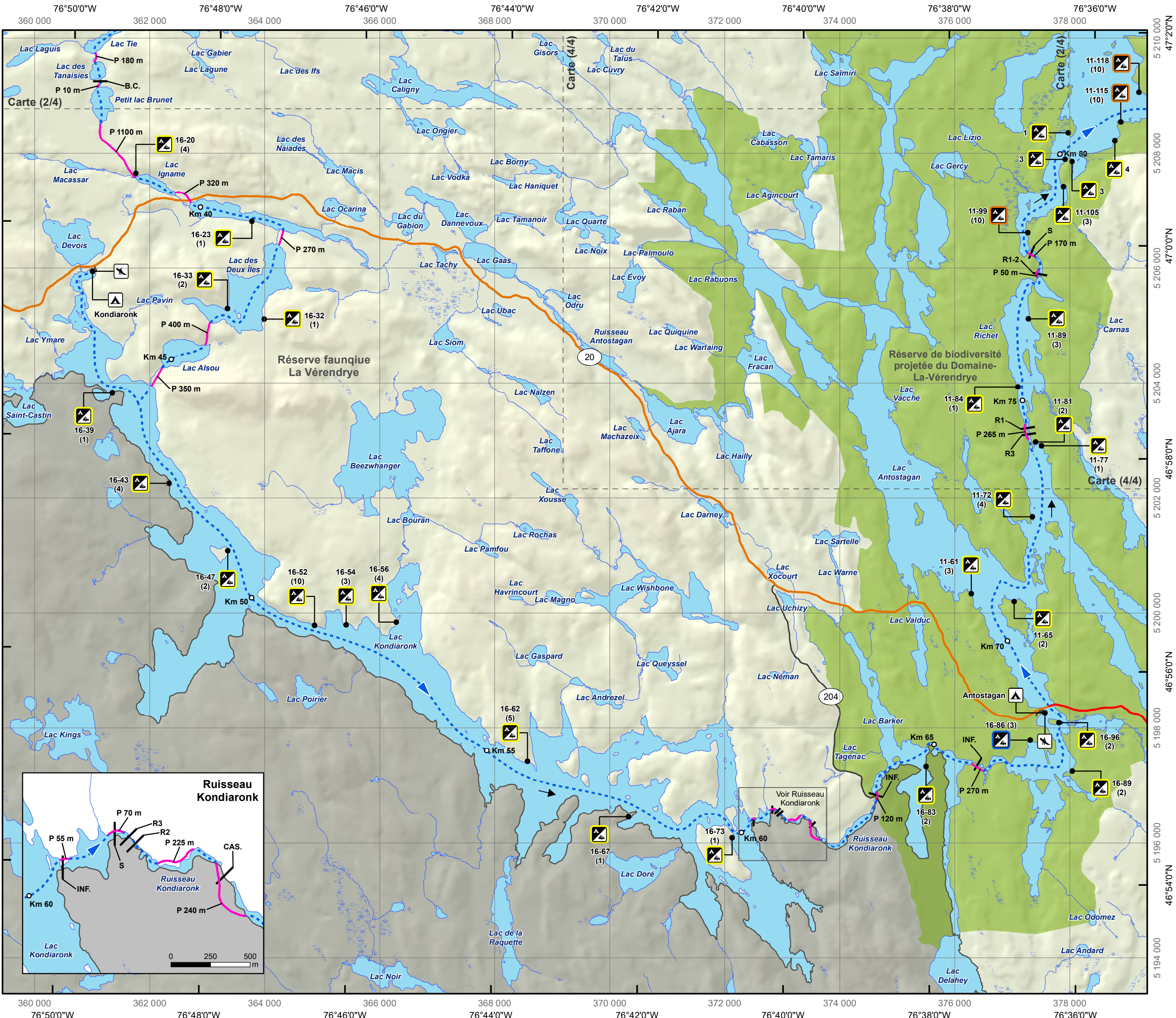
Pour plus d'information, consulter notre site Web à sepaq.com/securite

Malgré tout le soin apporté par la Sépaq à la préparation de cette carte, celle-ci ne peut garantir l'exactitude des informations qui y sont présentées. L'utilisateur dégage la Sépaq de toute responsabilité quant à l'utilisation de ces informations. Il est aussi à noter que les limites représentées sur cette carte n'ont aucune valeur légale. Pour toute interprétation, se référer à la description technique officielle. Les limites ainsi que toutes autres informations peuvent être modifiées sans préavis.

Cette carte intègre des informations géographiques de sources gouvernementales. Pour des besoins de représentations, certaines données ont subi des transformations et des adaptations qui ont pu modifier la donnée originale.

Données originales utilisées
Banque de données Sépaq 2023
Cartes topographiques à l'échelle de 1/20 000 1980-1990

Source des données utilisées
Ministère des Ressources naturelles et des Forêts
Ministère de l'Environnement, de la Lutte contre les changements climatiques, de la Faune et des Parcs
© Gouvernement du Québec

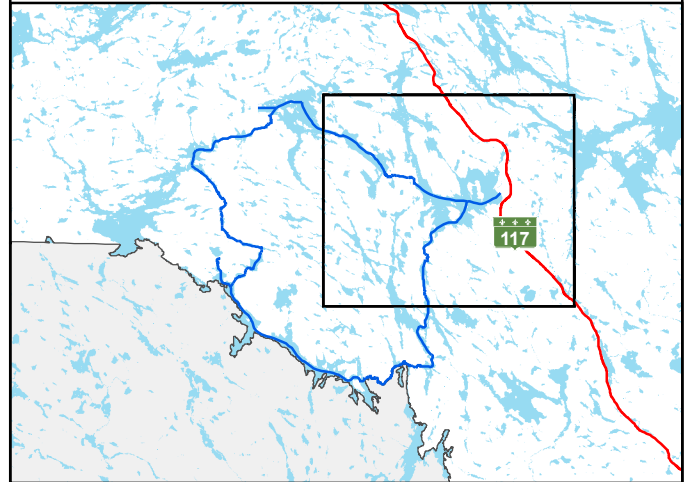


Réserve faunique La Vérendrye

Parcours de canot-camping

Kondiaronk No.16 (4/4)

Longueur du parcours: 87 Km



	Accueil / Information		Route secondaire
	Camping rustique		Route tertiaire
	Chalet		Sens de courant
	Location de canot		Sens de parcours
	Mise à l'eau		Sentier de portage
	Point kilométrique		Aire protégée projetée de catégorie III
	Premiers soins		Cours d'eau, lac
	Station-service		Milieu humide
	Toilette	Site de canot-camping	
	Cours d'eau		10-87 Numéro du site
	Parcours de canot		(2) Nombre d'emplacement
	Rapide / Obstacle		Site de groupe avec réservation
	Route nationale		Site fixe avec réservation
	Route principale		Site régulier

0 1 000 2 000 3 000 4 000 m

1:55 000

Projection universelle transverse de Mercator (UTM)
Système de référence nord-américain de 1983 (NAD 83)
Quadrillage universel transverse de Mercator de 2 000 mètres
Zone 18

L'échelle numérique est valide seulement lors de l'impression du document à 100%

EN NATURE, MA SÉCURITÉ, C'EST MA RESPONSABILITÉ

Les activités en plein air peuvent comporter certains risques. Vous devez vous assurer de posséder les compétences et les habiletés requises pour la pratique de l'activité choisie. Il est important de connaître les risques inhérents à cette activité, de respecter vos capacités et de disposer des équipements appropriés. Vous préparer adéquatement constitue le premier pas vers la pratique agréable et sécuritaire de vos activités.

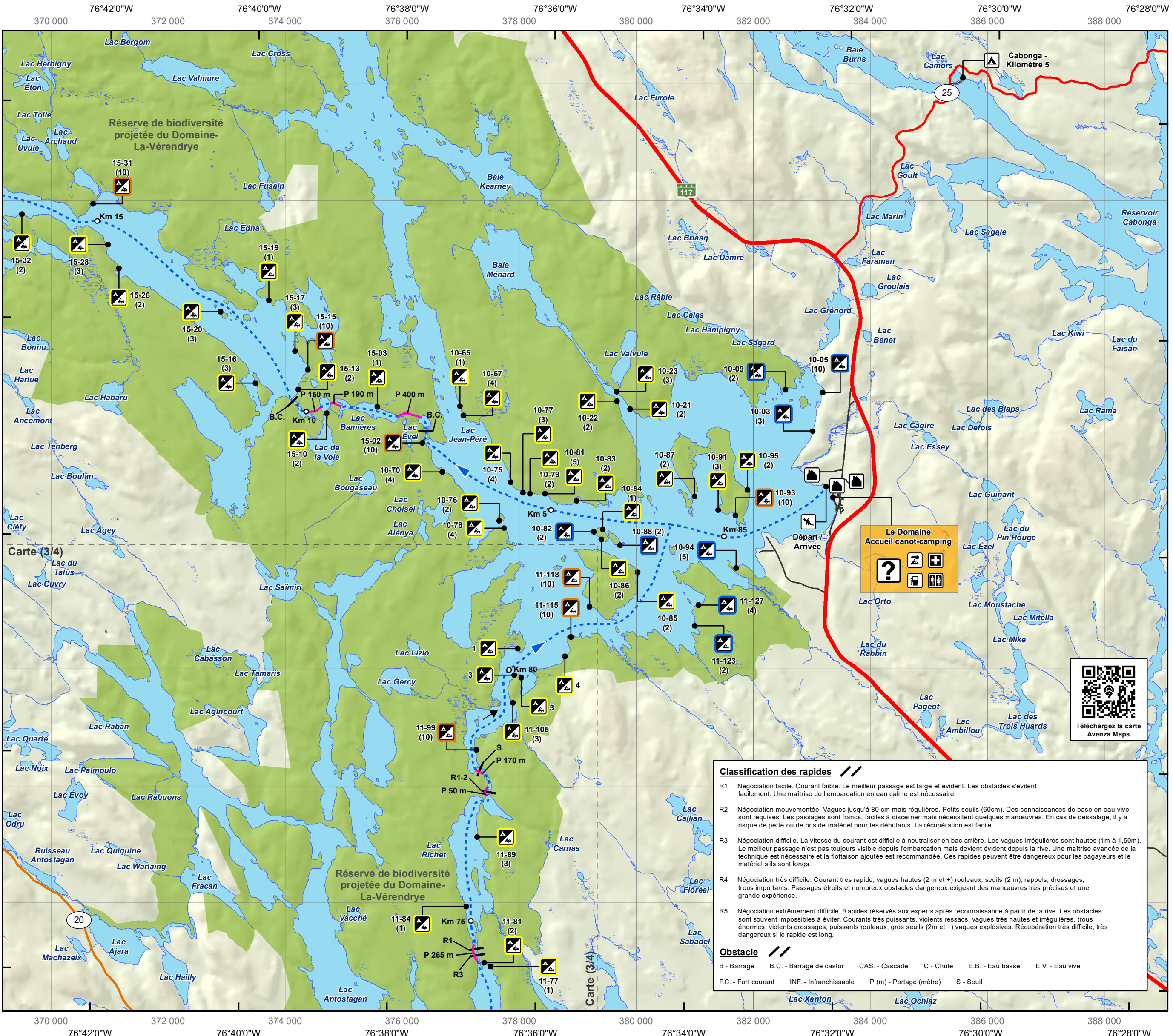
Pour plus d'information, consulter notre site Web à sepaq.com/securite

Malgré tout le soin apporté par la Sépaq à la préparation de cette carte, celle-ci ne peut garantir l'exactitude des informations qui y sont présentées. L'utilisateur dégage la Sépaq de toute responsabilité quant à l'utilisation de ces informations. Il est aussi à noter que les limites représentées sur cette carte n'ont aucune valeur légale. Pour toute interprétation, se référer à la description technique officielle. Les limites ainsi que toutes autres informations peuvent être modifiées sans préavis.

Cette carte intègre des informations géographiques de sources gouvernementales. Pour des besoins de représentations, certaines données ont subi des transformations et des adaptations qui ont pu modifier la donnée originale.

Données originales utilisées
Banque de données Sépaq 2023
Cartes topographiques à l'échelle de 1/20 000 1980-1990

Source des données utilisées
Ministère des Ressources naturelles et des Forêts
Ministère de l'Environnement, de la Lutte contre les changements climatiques, de la Faune et des Parcs
© Gouvernement du Québec



Classification des rapides //

R1 Négociation facile. Courant faible. Le meilleur passage est large et évident. Les obstacles s'évitent facilement. Une maîtrise de l'embarcation en eau calme est nécessaire.

R2 Négociation mouvementée. Vagues jusqu'à 80 cm mais régulières. Petits seuils (60cm). Des connaissances de base en eau vive sont requises. Les passages sont francs, faciles à discerner mais nécessitent quelques manœuvres. En cas de dessalage, il y a un risque de perte ou de bris de matériel pour les débutants. La récupération est facile.

R3 Négociation difficile. La vitesse du courant est difficile à neutraliser en bac arrière. Les vagues irrégulières sont hautes (1m à 1,50m). Le meilleur passage n'est pas toujours visible depuis l'embarcation mais devient évident depuis la rive. Une maîtrise avancée de la technique est nécessaire et la flottaison ajoutée est recommandée. Ces rapides peuvent être dangereux pour les pagayeurs et le matériel s'ils sont longs.

R4 Négociation très difficile. Courant très rapide, vagues hautes (2 m et +) rouleaux, seuils (2 m), rappels, drossages, trous importants. Passages étroits et nombreux obstacles dangereux exigeant des manœuvres très précises et une grande expérience.

R5 Négociation extrêmement difficile. Rapides réservés aux experts après reconnaissance à partir de la rive. Les obstacles sont souvent impossibles à éviter. Courants très puissants, violents ressacs, vagues très hautes et irrégulières, trous énormes, violents drossages, puissants rouleaux, gros seuils (2m et +) vagues explosives. Récupération très difficile, très dangereux si le rapide est long.

Obstacle //

B - Barrage B.C. - Barrage de castor CAS - Cascade C - Chute E.B. - Eau basse E.V. - Eau vive
F.C. - Fort courant INF - Infranchissable P (m) - Portage (mètre) S - Seuil

