

65°46'0"W 65°44'0"W 65°42'0"W 65°40'0"W 65°38'0"W 65°36'0"W 65°34'0"W 65°32'0"W

300 000

305 000

310 000

315 000

49°8'0"N

5 445 000

49°6'0"N

5 440 000

49°4'0"N

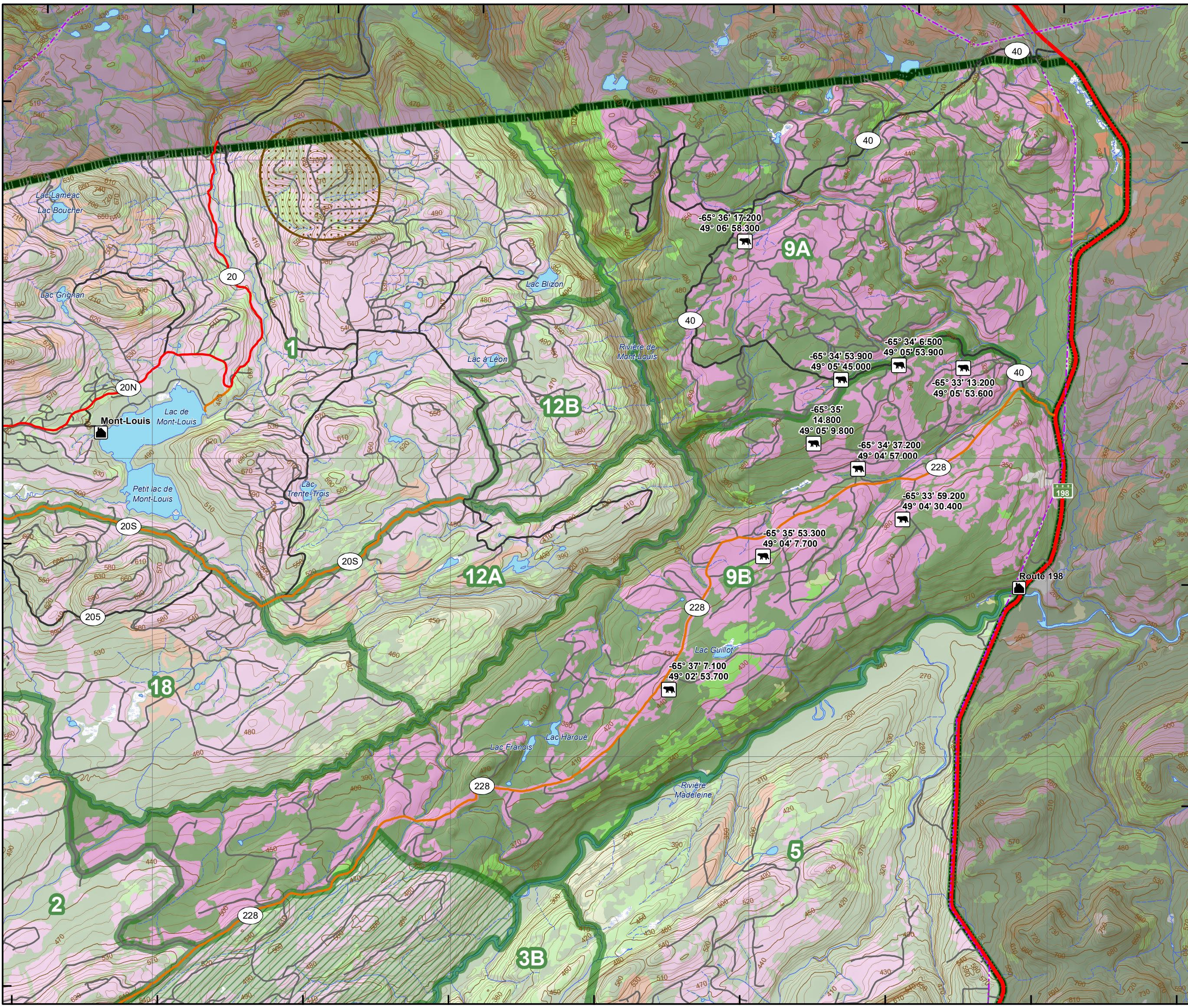
5 440 000

49°2'0"N

5 435 000

49°0'0"N

5 435 000



# Réserve faunique des Chic-Chocs

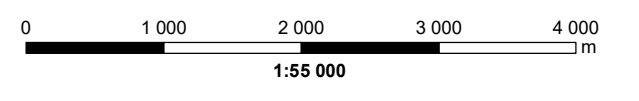
## Site de chasse à l'ours

### Secteur de chasse no. 9

Superficie du secteur: 101.67 Km<sup>2</sup>

- Chalet
- Site de chasse à l'ours
- Courbe de niveau intermédiaire
- Courbe de niveau maîtresse
- Cours d'eau
- Cours d'eau intermittent
- Ligne électrique
- Limite établissement
- Route principale
- Route secondaire
- Route tertiaire
- Chemin forestier<sup>1</sup>
- Accès VTT
- Secteur de chasse
- Cours d'eau, lac
- Interdiction de chasser
- Intervention forestière récente<sup>2</sup>
- Couvert forestier**
- Aulnaie
- Coupe récente (10 ans et moins)
- Feuillus (plus de 30 ans)
- Mélangé (plus de 30 ans)
- Non boisé
- Régénération (10 - 30 ans)
- Résineux (plus de 30 ans)
- Tourbière

1- L'état des chemins forestiers peut être variable d'un secteur à l'autre  
 2- Secteur d'intervention forestière cartographié à partir d'une image satellitaire Sentinel-2 de 2020. Présenté à titre indicatif.



Projection universelle transverse de Mercator (UTM)  
 Système de référence nord-américain de 1983 (NAD 83)  
 Quadrillage universel transverse de Mercator de 5 000 mètres  
 Zone 20  
 Équidistance des courbes de niveau : 10 mètres  
 L'échelle numérique est valide seulement lors de l'impression du document à 100%



En nature, ma **sécurité**,  
 c'est ma **responsabilité**.

Malgré tout le soin apporté par la Sépaq à la préparation de cette carte, celle-ci ne peut garantir l'exactitude des informations qui y sont présentées. L'utilisateur dégage la Sépaq de toute responsabilité quant à l'utilisation de ces informations. Il est aussi à noter que les limites représentées sur cette carte n'ont aucune valeur légale. Pour toute interprétation, se référer à la description technique officielle. Les limites ainsi que toutes autres informations peuvent être modifiées sans préavis.

Cette carte intègre des informations géographiques de sources gouvernementales. Pour des besoins de représentations, certaines données ont subi des transformations et des adaptations qui ont pu modifier la donnée originale.

**Données originales utilisées**  
 Cartes topographiques à l'échelle de 1/20 000 1992-2001  
 Cartes écoforestières  
 Peuplement écoforestier 2020

**Source des données utilisées**  
 Ministère de l'Énergie et des Ressources naturelles  
 Ministère des Forêts, de la Faune et des Parcs  
 © Gouvernement du Québec

