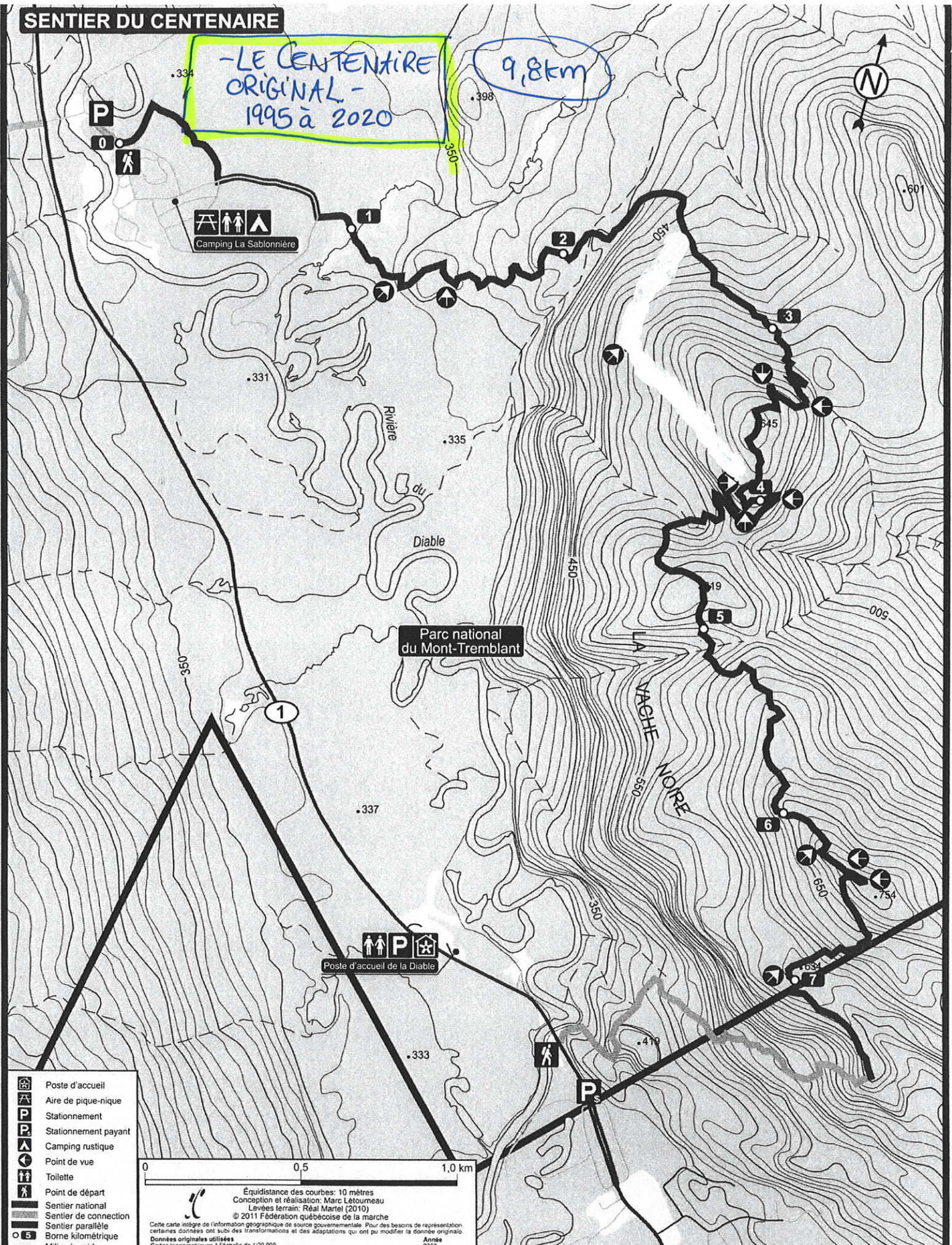


SENTIER DU CENTENAIRE

- LE CENTENAIRE ORIGINAL -
1995 à 2020

9,8km



- Poste d'accueil
- Aire de pique-nique
- Stationnement
- Stationnement payant
- Camping rustique
- Point de vue
- Toilette
- Point de départ
- Sentier national
- Sentier de connection
- Sentier parallèle
- Borne kilométrique
- Milieu humide

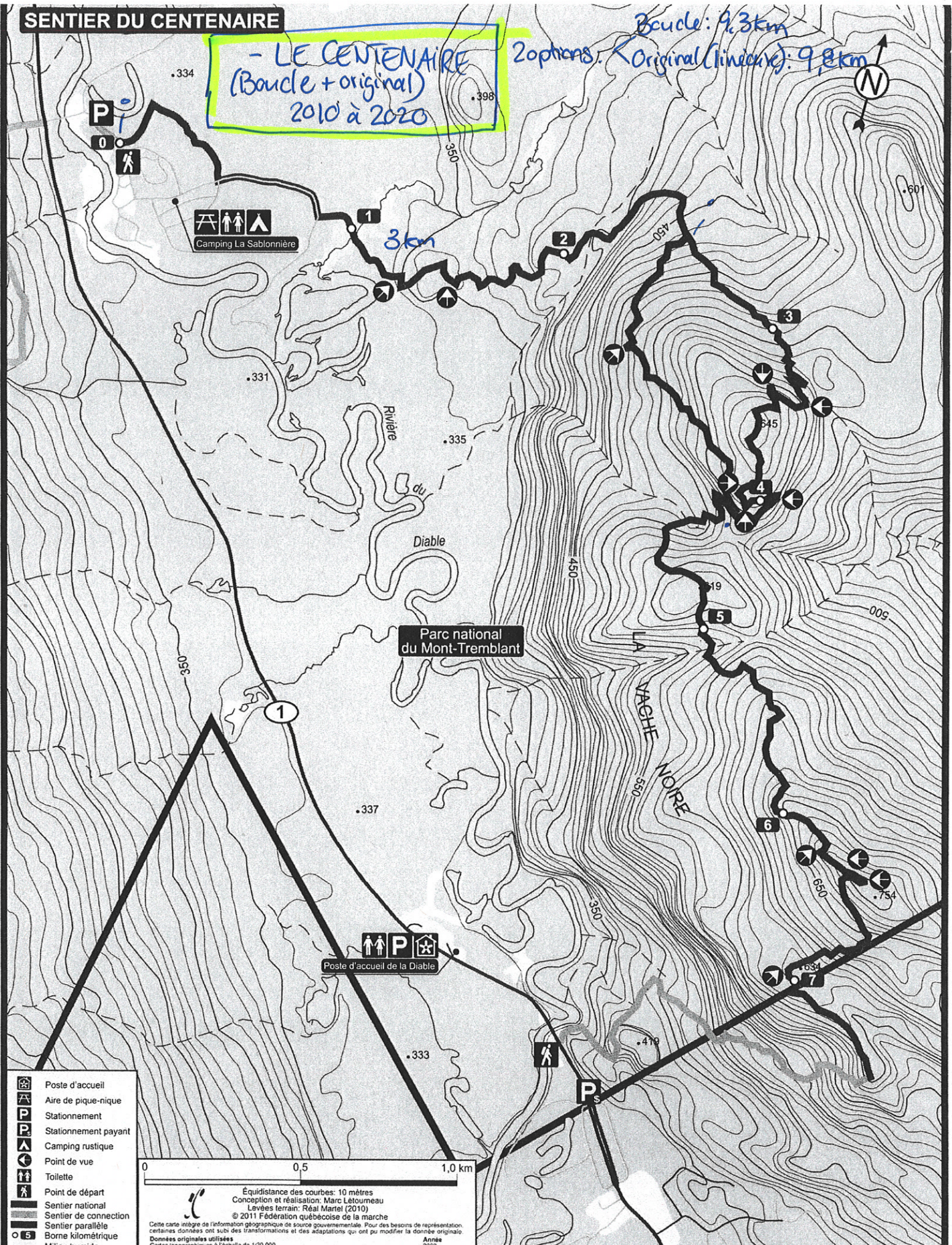
0 0,5 1,0 km

Équidistance des courbes: 10 mètres
Conception et réalisation: Marc Letourneau
Levés terrain: Réal Martel (2010)
© 2011 Fédération québécoise de la marche
Cette carte intègre de l'information géographique de source gouvernementale. Pour des besoins de représentation, certaines données ont subi des transformations et des adaptations qui ont pu modifier la donnée originale.
Données originales utilisées: Année 2003
Cartes topographiques à l'échelle de 1:20 000

SENTIER DU CENTENAIRE

- LE CENTENAIRE
 (Boucle + original)
 2010 à 2020

2 options.
 Boucle: 9,3km
 Original (linéaire): 9,8km



- Poste d'accueil
- Aire de pique-nique
- Stationnement
- Stationnement payant
- Camping rustique
- Point de vue
- Toilette
- Point de départ
- Sentier national
- Sentier de connection
- Sentier parallèle
- Borne kilométrique
- Milieu humide

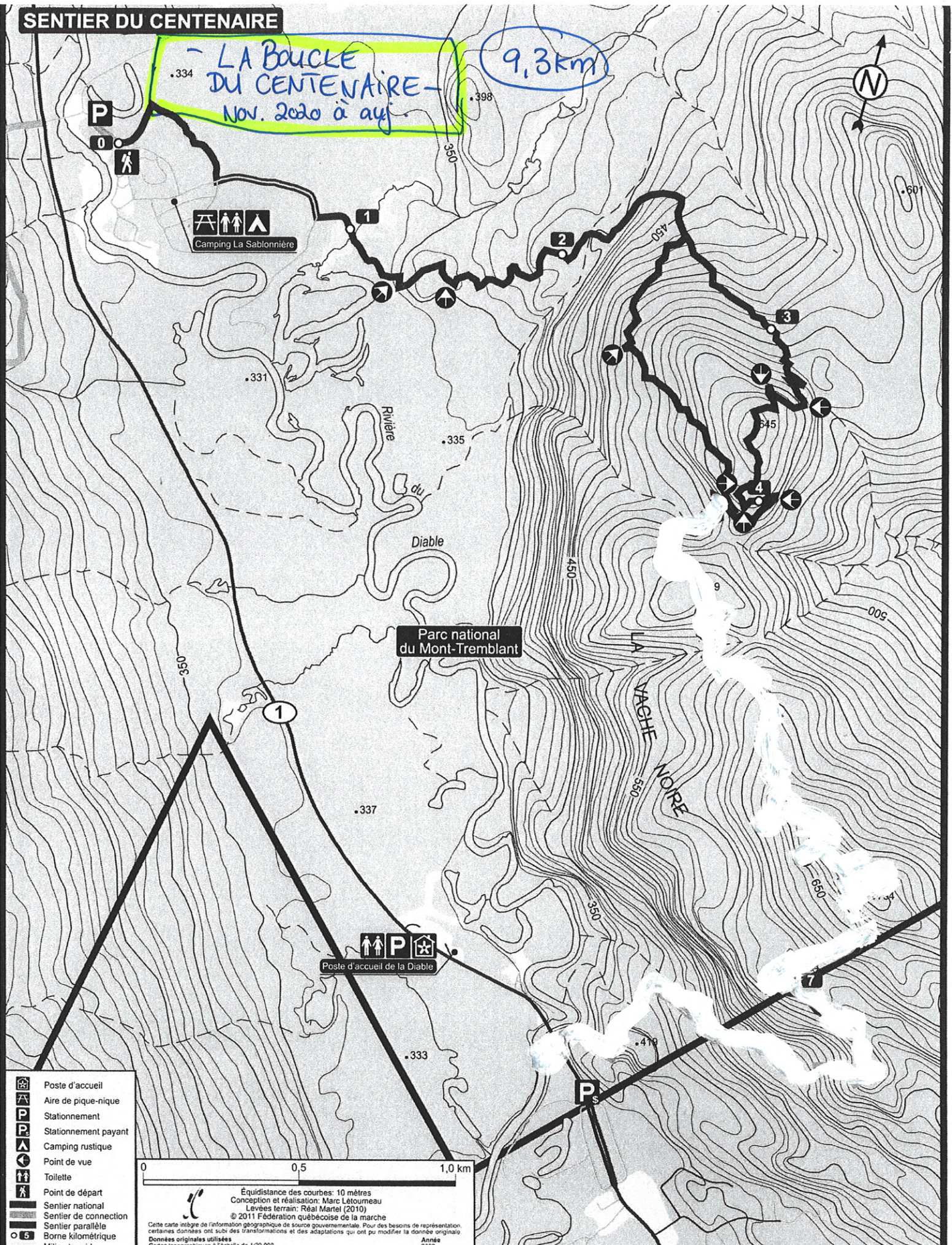
0 0,5 1,0 km

Équidistance des courbes: 10 mètres
 Conception et réalisation: Marc Letourneau
 Levés terrain: Réal Martel (2010)
 © 2011 Fédération québécoise de la marche
 Cette carte intègre de l'information géographique de source gouvernementale. Pour des besoins de représentation, certaines données ont subi des transformations et des adaptations qui ont pu modifier la donnée originale.
 Données originales utilisées
 Cartes topographiques à l'échelle de 1/20 000
 Année 2003

SENTIER DU CENTENAIRE

LA BOUCLE
DU CENTENAIRE
Nov. 2020 à auj.

9,3 km



- Poste d'accueil
- Aire de pique-nique
- Stationnement
- Stationnement payant
- Camping rustique
- Point de vue
- Toilette
- Point de départ
- Sentier national
- Sentier de connection
- Sentier parallèle
- Borne kilométrique
- Milieu humide

0 0,5 1,0 km

Équidistance des courbes: 10 mètres
Conception et réalisation: Marc Létourneau
Levés terrain: Réal Martel (2010)
© 2011 Fédération québécoise de la marche
Cette carte intègre de l'information géographique de source gouvernementale. Pour des besoins de représentation certaines données ont subi des transformations et des adaptations qui ont pu modifier la donnée originale.
Données originales utilisées Année 2003
Cartes topographiques à l'échelle de 1/20 000