

HORAIRES DES ACTIVITÉS POSTÉES

DU 24 JUIN AU 20 AOÛT 2023

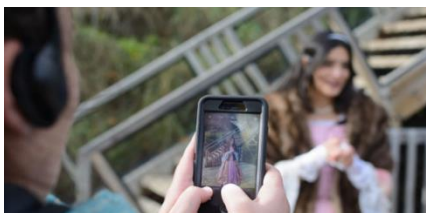
Activité	Lieu	Sur réservation	Tarif	Lundi	Mardi	Mercredi	Jeudi	Vendredi	Samedi	Dimanche
Court-circuit temporel (1h)	Entrée du manoir (A)	Oui	Payant	Départ en français et en anglais tous les jours. Voir fiche jointe.						
Apiculture	Tente près des ruches (B)	Non	Gratuit	13h30 à 15h30		10h à 12h ou 13h30 à 15h30			13h30 à 15h30	
Géologie et fossiles	Tente près de la gare (C)	Non	Gratuit		10h à 12h		10h à 12h			10h à 12h
Faune et flore	Tente gazébo sentier nature(D)	Non	Gratuit				13h30 à 15h30	10h à 12h		
Rencontre avec la Dame blanche	Près du manoir (B)	Non	Gratuit							13h30 à 15h30
Information sur les habitants	Devant le manoir (A)	Non	Gratuit	10h à 12h					10h à 12h	
Le 31 juillet	Près de la redoute (E)	Non	Gratuit		13h30 à 15h30			13h30 à 15h30		
Activité de la semaine	Variable	Non	Gratuit			10h à 12h ou 13h30 à 15h30				

Lieux des activités



Descriptions des activités

Court-circuit temporel



Lieu: À l'entrée du Manoir (A)

Description: Accompagné d'un guide, partez à la découverte de l'histoire fascinante et électrisante du Parc de la Chute-Montmorency. Pourquoi l'endroit attire-t-il autant les visiteurs depuis des centaines d'années? Comment la puissance hydraulique de la chute a-t-elle su attirer le regard des industriels? Quels en ont été les projets? Voilà ce que vous découvrirez avec grand étonnement!

Apiculture



Lieu: Tente près des ruches (B)

Description: Le Parc de la Chute Montmorency s'occupe de trois ruches d'abeilles domestiques et fait la récolte du miel produit par ces dernières. Ce miel est d'ailleurs vendu à la boutique du manoir. Ainsi, les animateurs du Parc souhaitent renseigner les visiteurs sur l'apiculture et sur l'importance des abeilles dans le monde.

Géologie et fossiles



Lieu: Tente près de la gare (C)

Description: Le Parc de la Chute Montmorency est riche en curiosité pour les géologues. La géologie du Parc est très diversifiée. Ainsi, les guides peuvent présenter la base de la géologie du site, expliquer la formation de la chute et permettre aux visiteurs de différencier les fossiles de base se trouvant dans les roches de calcaire.

Faune et flore



Lieu: Tente au gazébo sur le sentier nature (D)

Description: La Faune québécoise regorge de merveilles et curiosités ! Le guide va promouvoir ces merveilles pouvant être retrouvées ici même à la Chute Montmorency. Le guide a pour mission d'éveiller la curiosité des visiteurs. Le guide va livrer une activité « touche à tout » qui va permettre aux petits et aux grands dans apprendre davantage sur la faune québécoise.

Rencontre avec la Dame Blanche



Lieu : Près du manoir (B)

Description : Depuis plusieurs siècles, une légende survole le Parc de la Chute-Montmorency. Celle-ci raconte l'histoire d'une jeune mariée qui perdit son fiancé dans la bataille du 31 juillet 1759. Lors de ces recherches, elle disparaît mystérieusement dans la Chute-Montmorency. Depuis ce temps, les habitants de l'Île d'Orléans disent pouvoir apercevoir son fantôme au bas de la chute, à la recherche de son amour perdu et entendre les plaintes de la Dame blanche dans la nuit.

Habitants du manoir



Lieux : Tente près des ruches (B)

Description : Plusieurs personnes d'importance sont venues au Parc de la Chute Montmorency. L'histoire de ses personnages est intrigante ! Les guides ont mission de faire connaître les habitants du Manoir Montmorency aux visiteurs.

Le 31 juillet



Lieux : tente près de la redoute (E)

Description : Connaissez-vous la bataille de siège de la Chute-Montmorency ? Durant le mois de juin 1759, l'armée française et anglaise se font face, séparées par le Sault Montmorency. Venez découvrir comment le général Wolfe envoie ses troupes attaquer la ville de Québec par Beauport.

Activité de la semaine

Variable au choix des guides. L'activité sera confirmée avec la réception le jour même