

## Escompte spécial 2018- Auberge de la montagne des Chic-Chocs de la SEPAQ

Le Groupe Riôtel est d'heureux d'offrir à vos clients, un escompte de 15% pour l'année 2018, sur le tarif régulier des différents types de chambres au Riôtel Matane.

Votre code promo est : **AMCC130117**

Certaines restrictions s'appliquent:

- Escompte applicables selon les disponibilités.
- Taxes provinciales et fédérales non-incluses.
- Taxe d'hébergement de 3,5% non-incluse.
- L'escompte ne s'applique pas sur les promotions ainsi que les forfaits.
- L'escompte s'applique sur **les réservations en ligne seulement.**

## LE RIÔTEL MATANE



### LES + DE L'HÔTEL

- Espace vague avec piscine chauffée, jacuzzi et sauna
- Salle d'exercices gratuite avec vue sur le fleuve et nouveaux équipements
- Massages ou soins de beauté disponibles sur réservation à notre centre de santé Oblivio Spa.
- Réfrigérateur dans toutes les chambre
- WIFI gratuit
- Tables de travail
- 96 chambres avec four micro-onde
- Service de buanderie accessible aux clients, idéal pour les plus longs séjours
- Chambre avec lits retractables pour petite réunion

### LES SERVICES



Bar



Stationnement gratuit



Service aux chambres



Internet & WiFi gratuit



Restaurant



Jacuzzi



Piscine intérieure chauffée



Salle d'exercices



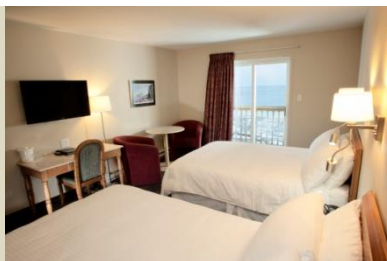
Massage sur réservation



Chambres climatisées

Check In 16:00 - Check Out 11:00

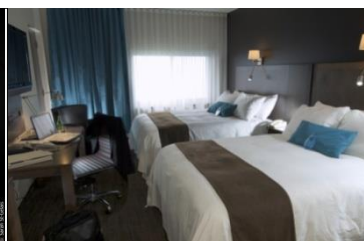
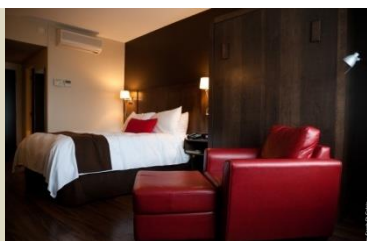
## PAVILLON SUR MER



Situé à 500 pieds du Riôtel Matane, les chambres du Pavillon sur mer par Riôtel sont d'un confort simple et elles jouissent d'une vue panoramique sur le fleuve Saint-Laurent. Tous les services offerts au Riôtel Matane sont accessibles aux personnes logeant au Pavillon sur Mer

Principaux équipements disponibles dans les chambres : Porte patio, télévision à écran plat 39 pouces, couette de duvet, cafetière avec café et thé offert gracieusement tous les jours, réfrigérateur, micro-onde

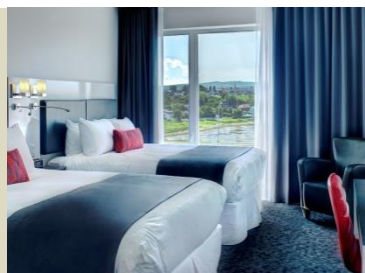
## CONFORT



Les chambres confort du Riôtel Matane, ce sont 71 chambres orientées soit vers le fleuve Saint-Laurent, soit vers la ville. Elles offrent une ambiance feutrée et apaisante

Principaux équipements disponibles dans les chambres : Un mobilier tendance, un éclairage indirect reposant, chambre avec 1 ou 2 lits queen ou 1 lit king avec couette de duvet synthétique, système de climatisation et de chauffage électrique ultra-silencieux pour dormir en toute quiétude. Toutes les chambres sont équipées du WiFi, de prises multi-entrées pour se connecter à l'Internet filaire ou charger son MP3. Également, TV écran plat 37 pouces avec un large choix de chaînes, micro-onde, réfrigérateur, cafetière Keurig à K-cups sont également à votre disposition.

## ESCALE et OCÉAN



Dans les chambres « Escale » orientées vers la ville ou « Océan » offrant une vue exceptionnelle sur la mer, retrouvez tout le confort et l'atmosphère des toutes nouvelles chambres de l'établissement : mobilier tendance, couette, éclairage indirect reposant, salle de bain séparée de la chambre par une paroi vitrée, qui laisse passer la lumière tout en préservant votre intimité.

Principaux équipements disponibles dans les chambres : 1 lit king ou 2 lits queen, literie ultraconfortable avec couette de duvet synthétique, système de climatisation et de chauffage électrique ultra-silencieux réglable en chambre, toutes les chambres sont équipées du WiFi, de prises multi-entrées pour se connecter à l'Internet filaire ou charger son MP3, et de TV écran plat 42 pouces avec un large choix de chaînes. De plus, micro-onde, réfrigérateur, cafetière Keurig à K-cups sont également à disposition. Toutes ces chambres sont accessibles par ascenseur