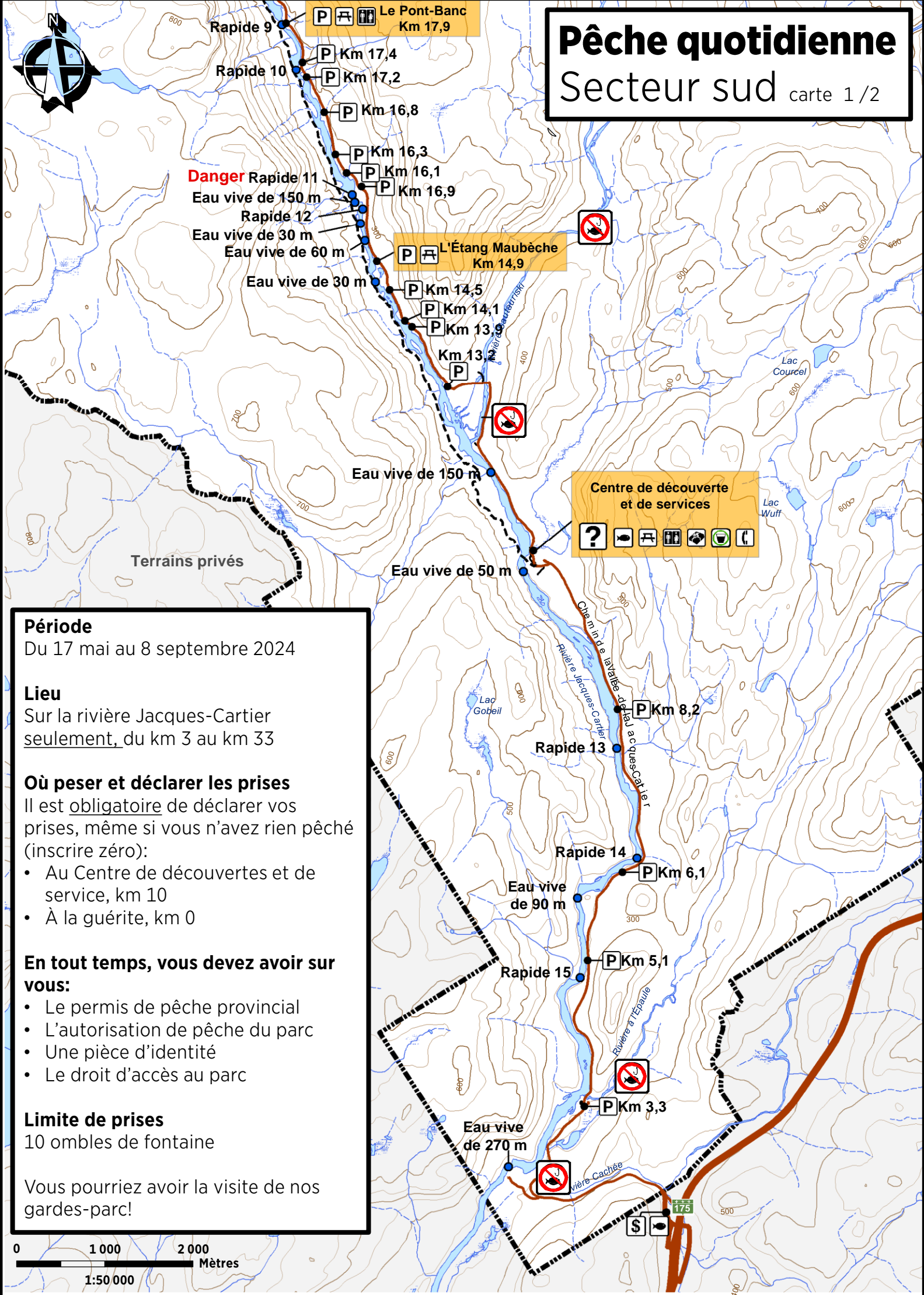


Pêche quotidienne

Secteur sud carte 1 / 2



Période

Du 17 mai au 8 septembre 2024

Lieu

Sur la rivière Jacques-Cartier seulement, du km 3 au km 33

Où peser et déclarer les prises

Il est obligatoire de déclarer vos prises, même si vous n'avez rien pêché (inscrire zéro):

- Au Centre de découvertes et de service, km 10
- À la guérite, km 0

En tout temps, vous devez avoir sur vous:

- Le permis de pêche provincial
- L'autorisation de pêche du parc
- Une pièce d'identité
- Le droit d'accès au parc

Limite de prises

10 ombles de fontaine

Vous pourriez avoir la visite de nos gardes-parc!

La pêche est **saumon atlantique** est interdite. Toute capture accidentelle doit être remise à l'eau.

Il est interdit d'allumer des **feux** ailleurs qu'aux endroits désignés.

Il est interdit de **stationner** sur le chemin de la Vallée. Utilisez les stationnements désignés.

S.O.S. Braconnage | 1 800 463-2191

- Centre de découverte et de services
- Stationnement de pêche
- Station de dépôt du rapport de pêche
- Pêche interdite
- Aire de pique-nique
- Eau potable
- Toilette
- Guérite

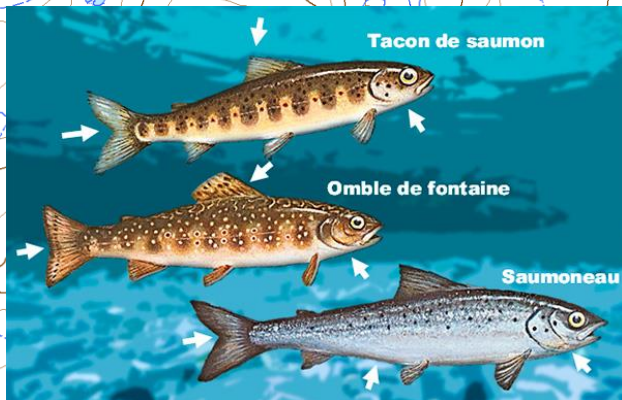
- Rapide-Eau vive
- Chemin de la Vallée
- Sentier Le Draveur Sud et Nord
- Limite de parc national

Sépaq

Parc national de la Jacques-Cartier

Pêche quotidienne

Secteur nord carte 2 / 2



Pour différencier le saumon atlantique de l'omble de fontaine

Tacon de saumon

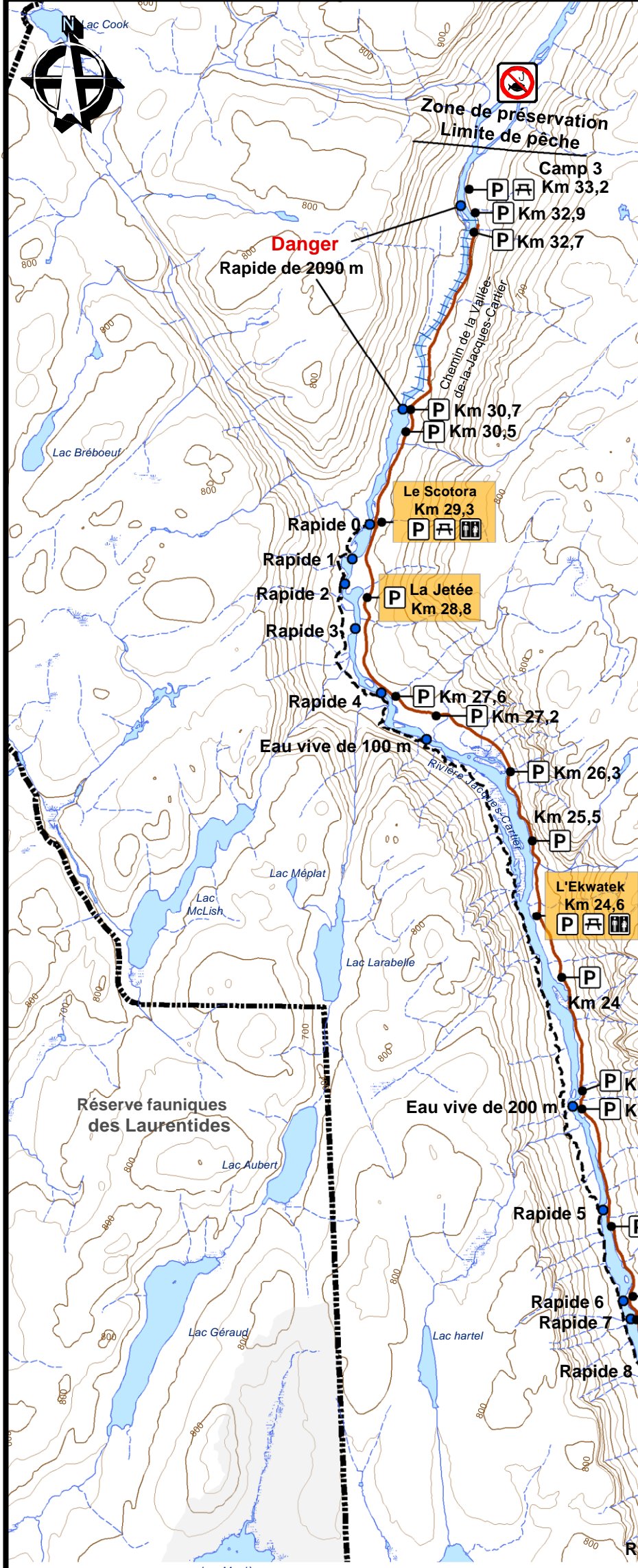
- Points noirs sur les joues, les flancs et le dos
- Nageoires ventrales arrondies et verdâtres
- Queue nettement fourchue
- Absence de taches foncées sur la nageoire dorsale et la queue

Ombles de fontaine

- Aucun point noir sur les joues
- Nageoires rosées, bordées de blanc et de noir
- Queue presque droite
- Présence de taches foncées sur la nageoire dorsale et sur la queue

Saumoneau

- Coloration argentée
- Points noirs sur les joues
- Queue nettement fourchue



Remise à l'eau du saumon atlantique, pour augmenter ses chances de survie!

Si vous prenez un tacon, un saumoneau ou un saumon adulte, **humectez d'abord** vos mains avec de l'eau, **retirez doucement** l'hameçon, puis laissez-le récupérer dans l'eau quelques secondes en faisant tout doucement un mouvement de va-et-vient afin de faire circuler l'eau dans ses branchies. Laissez-le partir de lui-même.



Parc national de la Jacques-Cartier