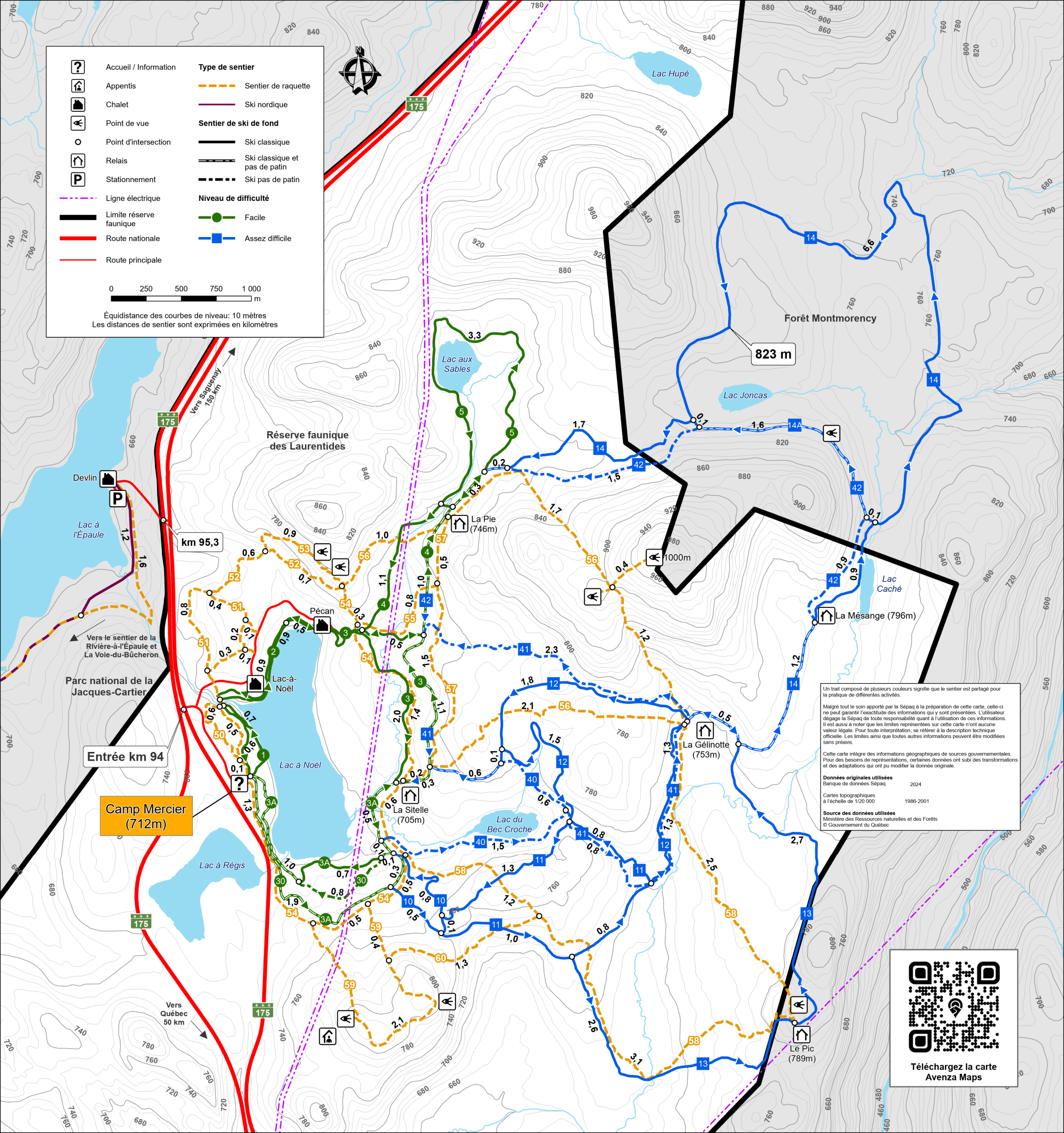


	Accueil / Information	Type de sentier
	Appentis	Sentier de raquette
	Chalet	Ski nordique
	Point de vue	Sentier de ski de fond
	Point d'intersection	Ski classique
	Relais	Ski classique et pas de patin
	Stationnement	Ski pas de patin
	Ligne électrique	Niveau de difficulté
	Limite réserve faunique	Facile
	Route nationale	Assez difficile
	Route principale	

0 250 500 750 1 000 m

Équidistance des courbes de niveau: 10 mètres
Les distances de sentier sont exprimées en kilomètres



Un trait composé de plusieurs couleurs signifie que le sentier est partagé pour la pratique de différentes activités.

Malgré tout le soin apporté par la Sépaq à la préparation de cette carte, celle-ci ne peut garantir l'exactitude des informations qui y sont présentées. L'utilisateur dégage la Sépaq de toute responsabilité quant à l'utilisation de ces informations. Il est aussi à noter que les limites représentées sur cette carte n'ont aucune valeur légale. Pour toute interprétation, se référer à la description technique officielle. Les limites ainsi que toutes autres informations peuvent être modifiées sans préavis.

Cette carte intègre des informations géographiques de sources gouvernementales. Pour des besoins de représentations, certaines données ont subi des transformations et des adaptations qui ont pu modifier la donnée originale.

Données originales utilisées
Banque de données Sépaq 2024

Cartes topographiques à l'échelle de 1/20 000 1986-2001

Source des données utilisées
Ministère des Ressources naturelles et des Forêts
© Gouvernement du Québec

Téléchargez la carte
Avenza Maps