

# Réserve faunique des Chic-Chocs

## Carte générale

Malgré tout le soin apporté par le Sépaq à la préparation de cette carte, celle-ci ne peut garantir l'exactitude des informations qui y sont présentées. L'utilisateur dégage le Sépaq de toute responsabilité quant à l'utilisation de ces informations. Il est aussi à noter que les limites représentées sur cette carte n'ont aucune valeur légale. Pour toute interprétation, se référer à la description technique officielle. Les limites ainsi que toutes autres informations peuvent être modifiées sans préavis.

Cette carte intègre des informations géographiques de sources gouvernementales. Pour des besoins de représentations, certaines données ont subi des transformations et des adaptations qui ont pu modifier la donnée originale.

**Données originales utilisées**  
Banque de données Sépaq 2024

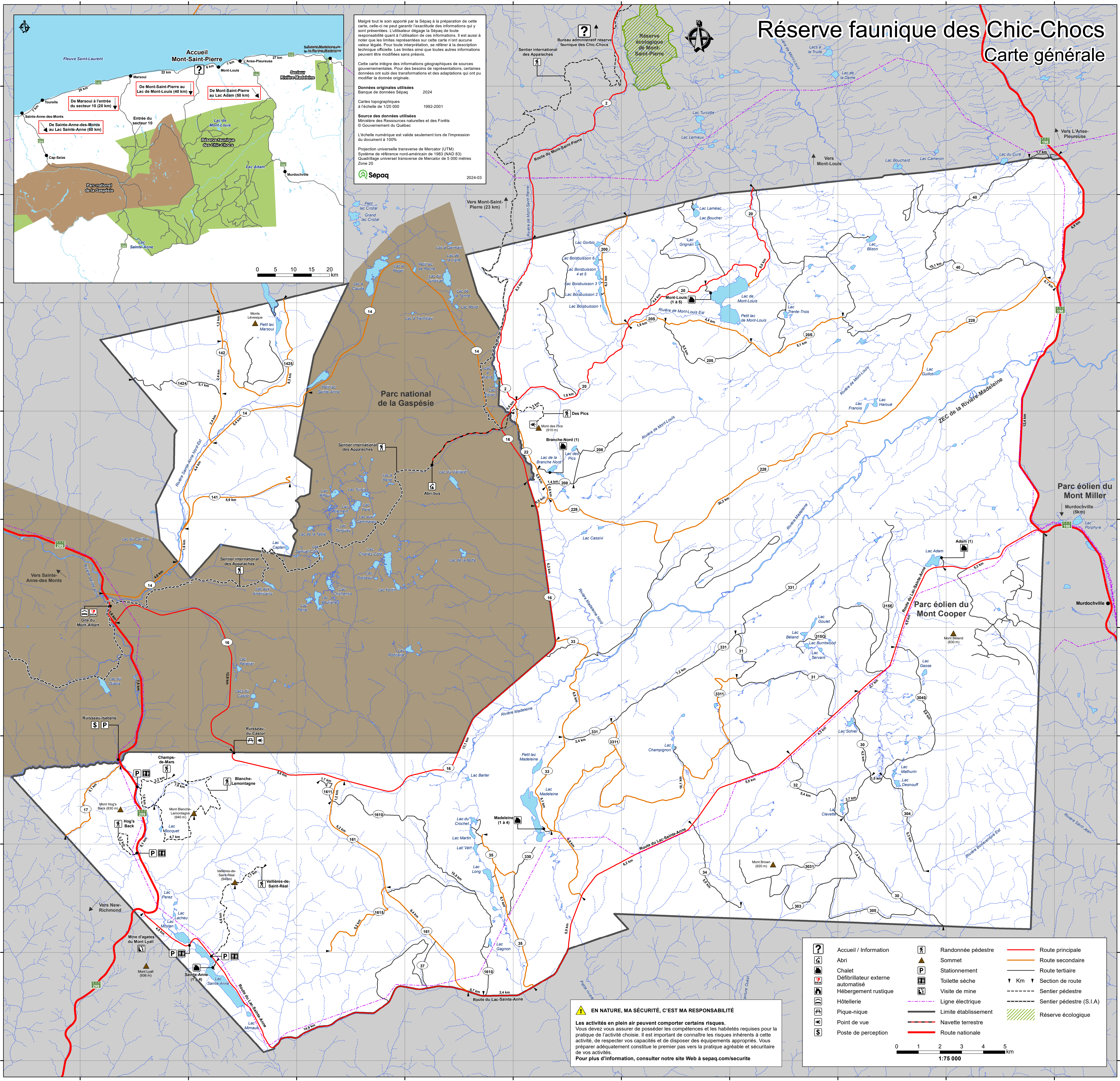
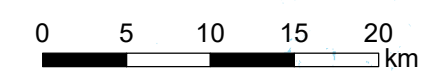
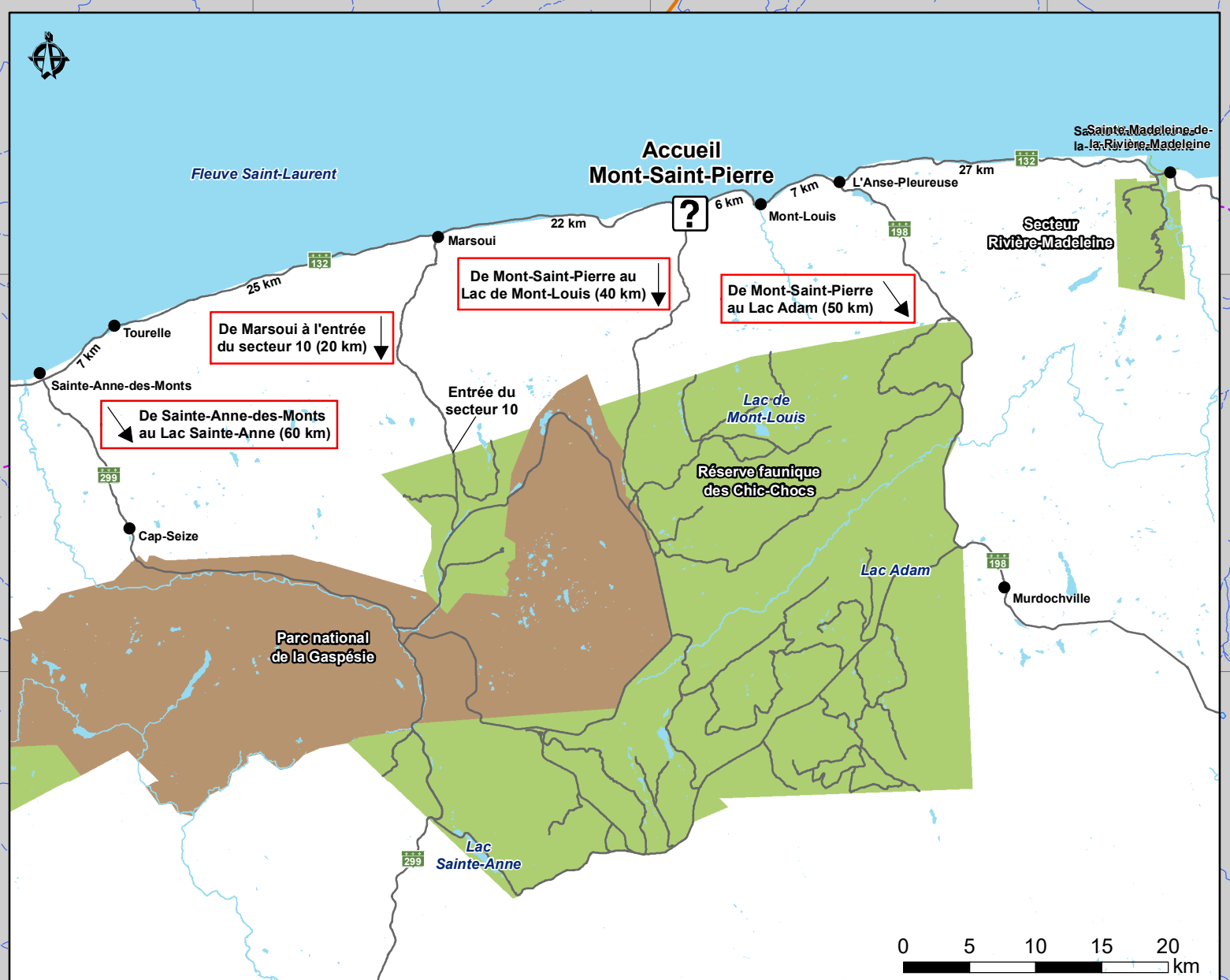
**Cartes topographiques à l'échelle de 1/20 000**  
1992-2001

**Source des données utilisées**  
Ministère des Ressources naturelles et des Forêts  
© Gouvernement du Québec

L'échelle numérique est valide seulement lors de l'impression du document à 100%

Projection universelle transverse de Mercator (UTM)  
Système de référence nord-américain de 1983 (NAD 83)  
Quadrillage universel transverse de Mercator de 5 000 mètres Zone 20

**Sépaq** 2024-03



**EN NATURE, MA SÉCURITÉ, C'EST MA RESPONSABILITÉ**

Les activités en plein air peuvent comporter certains risques. Vous devez vous assurer de posséder les compétences et les habiletés requises pour la pratique de l'activité choisie. Il est important de connaître les risques inhérents à cette activité, de respecter vos capacités et de disposer des équipements appropriés. Vous préparer adéquatement constitue le premier pas vers la pratique agréable et sécuritaire de vos activités.

Pour plus d'information, consultez notre site Web à [sepaq.com/securite](http://sepaq.com/securite)

	Accueil / Information		Randonnée pédestre		Route principale
	Abri		Sommet		Route secondaire
	Chalet		Stationnement		Route tertiaire
	Défibrillateur externe automatisé		Toilette sèche		Section de route
	Hébergement rustique		Visite de mine		Sentier pédestre
	Hôtellerie		Ligne électrique		Sentier pédestre (S.I.A)
	Pique-nique		Limite établissement		Réserve écologique
	Point de vue		Navette terrestre		
	Poste de perception		Route nationale		

