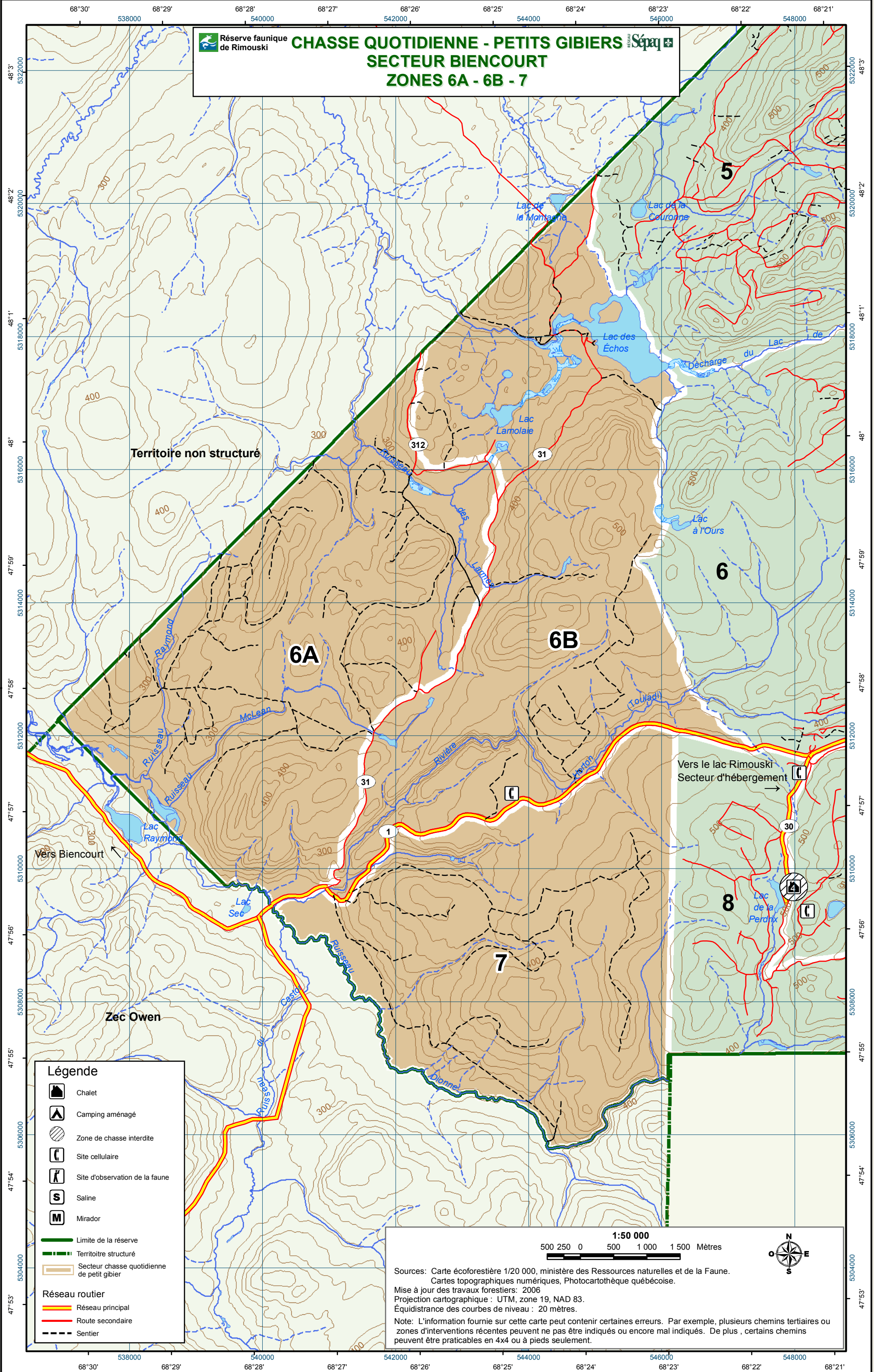


Réserve faunique de Rimouski **CHASSE QUOTIDIENNE - PETITS GIBIERS** Sépaq   
**SECTEUR BIENCOURT**  
**ZONES 6A - 6B - 7**




Territoire non structuré

Zec Owen

Vers le lac Rimouski  
 Secteur d'hébergement

**Légende**

-  Chalet
-  Camping aménagé
-  Zone de chasse interdite
-  Site cellulaire
-  Site d'observation de la faune
-  Saline
-  Mirador
-  Limite de la réserve
-  Territoire structuré
-  Secteur chasse quotidienne de petit gibier

**Réseau routier**

-  Réseau principal
-  Route secondaire
-  Sentier

**1:50 000**

500 250 0 500 1 000 1 500 Mètres

Sources: Carte écoforestière 1/20 000, ministère des Ressources naturelles et de la Faune.  
 Cartes topographiques numériques, Photocartotheque québécoise.  
 Mise à jour des travaux forestiers: 2006  
 Projection cartographique: UTM, zone 19, NAD 83.  
 Équidistance des courbes de niveau: 20 mètres.

Note: L'information fournie sur cette carte peut contenir certaines erreurs. Par exemple, plusieurs chemins tertiaires ou zones d'interventions récentes peuvent ne pas être indiqués ou encore mal indiqués. De plus, certains chemins peuvent être praticables en 4x4 ou à pieds seulement.

