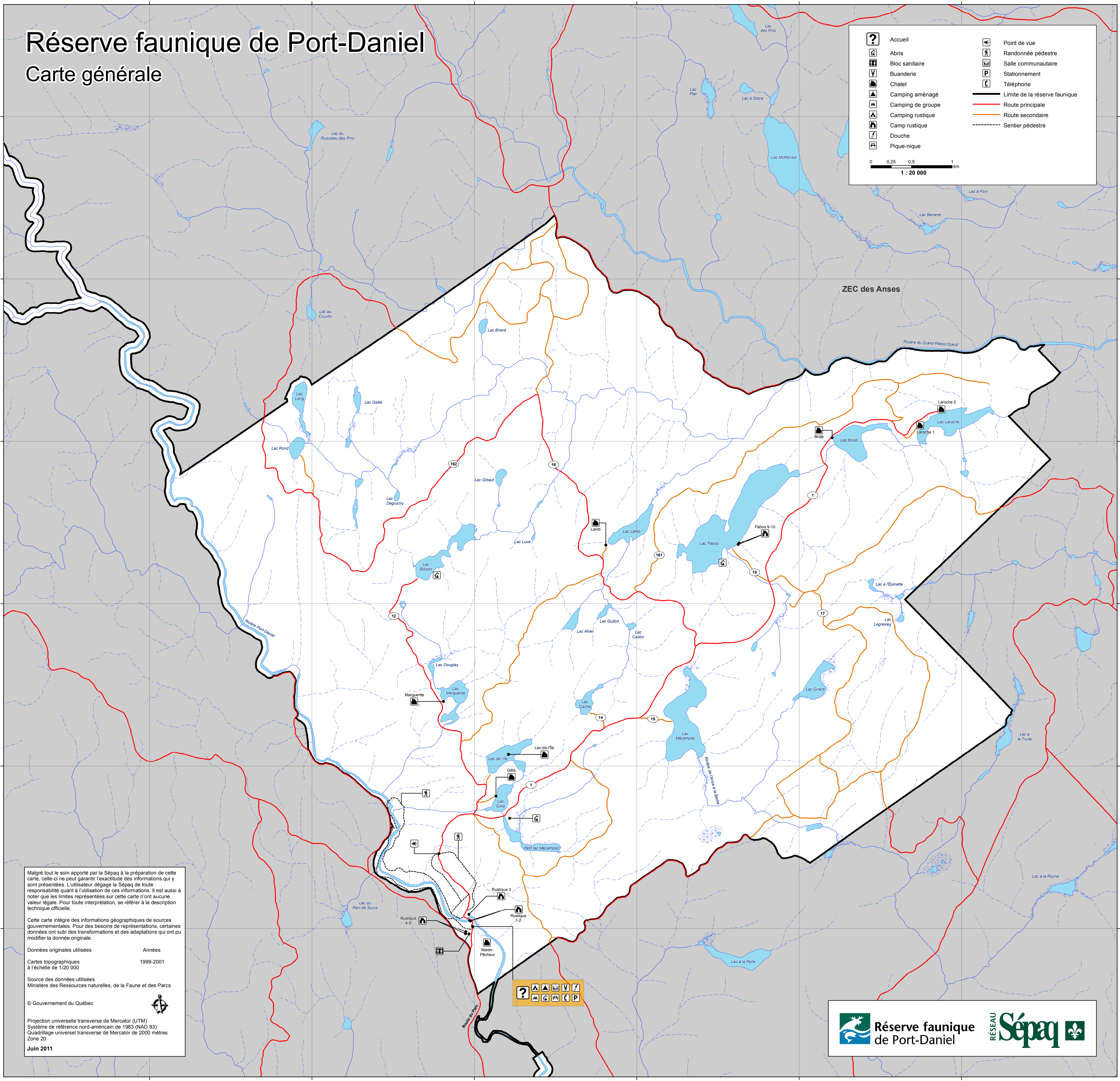


# Réserve faunique de Port-Daniel

## Carte générale

	Accueil		Point de vue
	Abris		Randonnée pédestre
	Bloc sanitaire		Salle communautaire
	Buanderie		Stationnement
	Chalet		Téléphone
	Camping aménagé		Limite de la réserve faunique
	Camping de groupe		Route principale
	Camping rustique		Route secondaire
	Camp rustique		Sentier pédestre
	Douche		
	Pique-nique		

0 0,25 0,5 1 km  
1 : 20 000



Malgré tout le soin apporté par la Sépaq à la préparation de cette carte, celle-ci ne peut garantir l'exactitude des informations qui y sont présentées. L'utilisateur dégage la Sépaq de toute responsabilité quant à l'utilisation de ces informations. Il est aussi à noter que les limites représentées sur cette carte n'ont aucune valeur légale. Pour toute interprétation, se référer à la description technique officielle.

Cette carte intègre des informations géographiques de sources gouvernementales. Pour des besoins de représentations, certaines données ont subi des transformations et des adaptations qui ont pu modifier la donnée originale.

Données originales utilisées	Années
Cartes topographiques à l'échelle de 1/20 000	1999-2001

Source des données utilisées  
Ministère des Ressources naturelles, de la Faune et des Parcs

© Gouvernement du Québec

Projection universelle transverse de Mercator (UTM)  
Système de référence nord-américain de 1983 (NAD 83)  
Quadrillage universel transverse de Mercator de 2000 mètres  
Zone 20

Juin 2011