

Romance

au Manoir Montmorency le 14 février

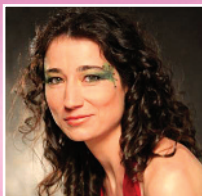


Témoignez votre amour à 83 mètres d'altitude
au sommet de la chute

Souper gastronomique 7 services dans une
ambiance musicale jazz et chansons d'amour
avec Salomé dès 18h30

74,95\$/pers.

Service et taxes en sus.



Salomé

Réservez maintenant
au 418 663-3330

RÉSEAU Sépaq 

 Manoir Montmorency
RÉCEPTIONS • RÉUNIONS • ÉVÉNEMENTS

Menu gastronomique Saint-Valentin

Le mardi 14 février 2012 dès 18h30

Apéritif

* * * * *

Pressé de chèvre aux tomates confites et éclat de basilic, carpaccio de betterave
jaune, crevette en robe de prosciutto et réduction de Xérès au miel et à l'ail

* * * * *

Crème d'asperges aux poires et au bleu de Saint-Benoît

* * * * *

Gravlax de saumon et son tartare, fenouil braisé au pamplemousse rose,
croquant de concombre et œufs de saumon

* * * * *

Cristallin d'argousier au champagne

* * * * *

Croustillant de saucisse de sanglier aux champignons et au thé
fine choucroute au vin blanc, glace de gibier
rehaussée de moutarde à l'ancienne

* * * * *

Magret de canard rôti sur le coffre et sa glace de gibier au romarin,
réduction de porto à la sève printanière

* * * * *

Duo chocolaté, palet au chocolat et son cœur coulant
au caramel salé et croustillant praliné

* * * * *

Café, thé ou tisane

Réservation: 418 663-3330

Manoir Montmorency, 2490, avenue Royale,
Québec (Qc) G1C 1S1