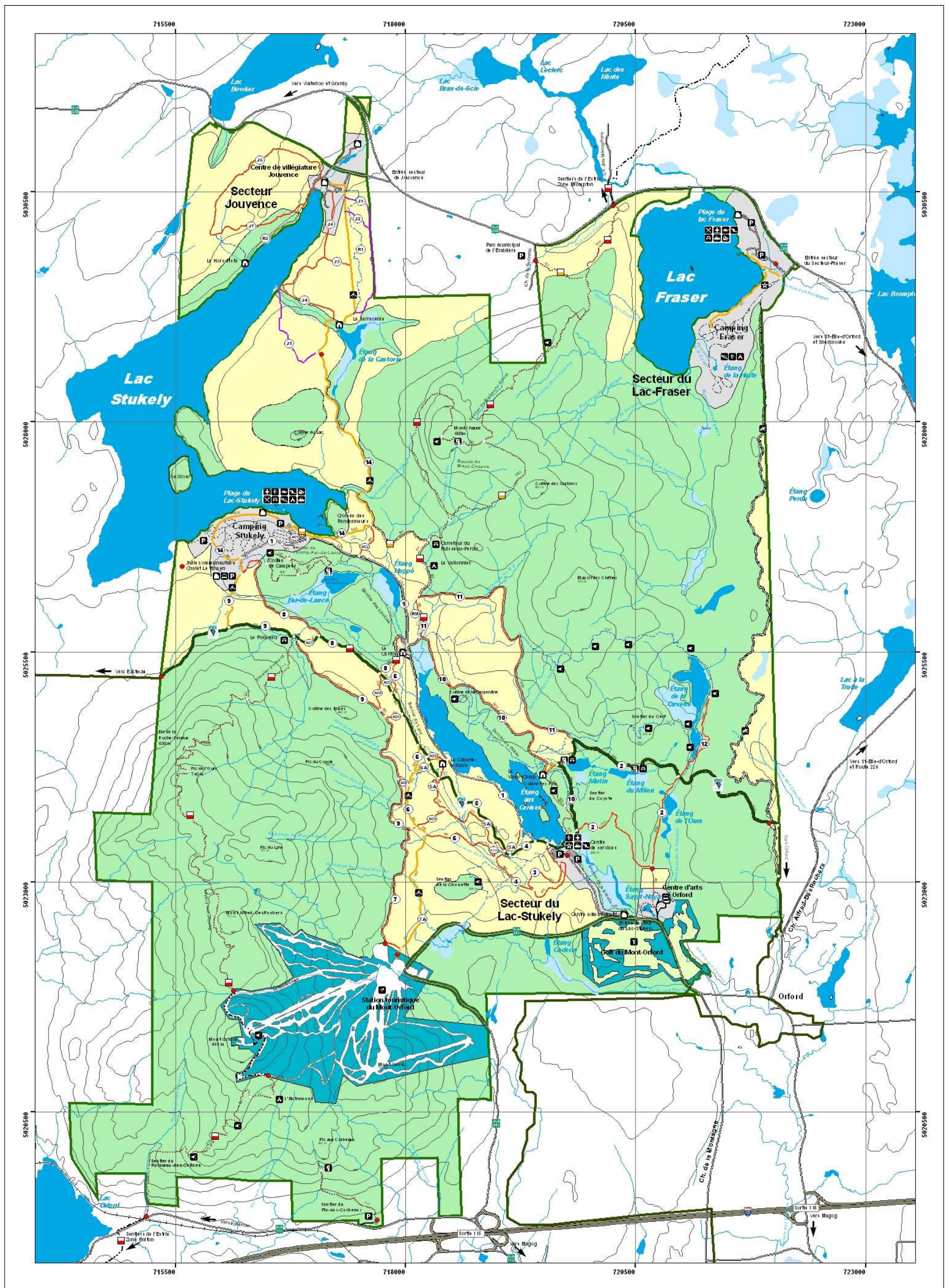


# Parc national du Mont-Orford



## Légende

### Routes, sentiers et zonage

	Multifonctionnel		Sentier
	Multifonctionnel et Route verte		Accès au sentier
	Pédestre		Borne de perception
	Pédestre et raquette		Zone d'ambiance
	Pédestre et ski de fond		Zone de préservation
	Raquette		Zone de services
	Ski de fond (Jouvence)		Zone de récréation intensive
	Équestre		Milieu humide
	Autoroute		Plan d'eau
	Route pavée		
	Voie ferrée		
	Limite de territoire		

Note : les sentiers multifonctionnels incluent la randonnée pédestre, le ski de fond (classique ou patin) et le vélo.

### Pictogrammes

	Centre de services/ Poste d'accueil		Location d'embarcations
	Casse-croûte		Baignade
	Amphithéâtre		Piste cyclable
	Bâtiment		Sentier équestre
	Refuge		Point de vue
	Villégiature		Belvédère
	Camping rustique		Aire de pique-nique
	Camping aménagé		Stationnement
	Camping de groupe		Rampe de mise à l'eau
	Interprétation		Mise à l'eau - canot
	Paroi d'escalade		Golf
	Premiers soins		Station de ski alpin

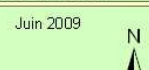
### Balises

	Sentiers de l'Estrie
	Accès aux sentiers de l'Estrie
	Balises des sentiers 1 à 14 et accès AC1 à AC10
	Balises des sentiers A, Z et RM
	Autoroute
	Route régionale
	Route verte

Échelle 1:25 000

0 250 500 1 000 1 500 2 000 Mètres

Orford 31H8 ZONE UTM 18 Déclinaison magnétique : 15° 49' ouest



Jun 2009

Fermeture des sentiers : Le sentier des Crêtes est fermé du 1<sup>er</sup> décembre au 30 avril. Les sentiers de raquettes sont fermés du 1<sup>er</sup> avril au 30 novembre. Tous les sentiers pédestres sont fermés durant la période de dégel.