

# Réserve faunique des Laurentides Activités hivernales du Camp Mercier

**Accueil / information**

- Appentis
- Chalet
- Pavillon
- Point de vue
- Point d'intersection
- Relais
- Ligne électrique
- Limite réserve faunique
- Route nationale
- Route principale

**Type de sentier**

- Sentier de raquette
- Ski (autre)
- Ski classique
- Ski classique et pas de patin
- Ski pas de patin

**Niveau de difficulté**

- Facile
- Difficile

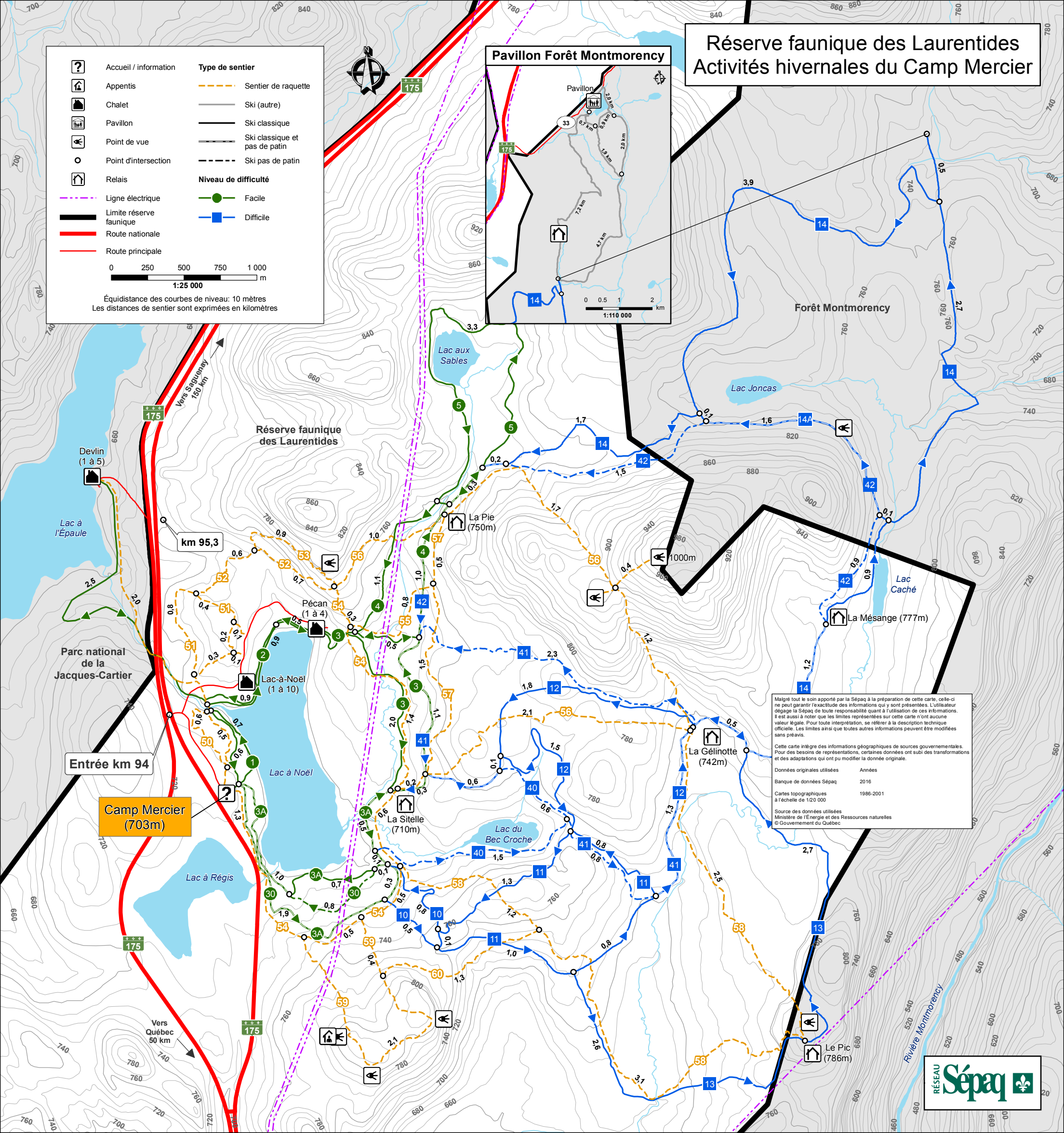
0 250 500 750 1000  
1:25 000  
m

Équidistance des courbes de niveau: 10 mètres  
Les distances de sentier sont exprimées en kilomètres

**Pavillon Forêt Montmorency**

0 0.5 1 2  
km

1:110 000



Malgré tout le soin apporté par la Sépaq à la préparation de cette carte, celle-ci ne peut garantir l'exactitude des informations qui y sont présentées. L'utilisateur dégage la Sépaq de toute responsabilité quant à l'utilisation de ces informations. Il est aussi à noter que les limites représentées sur cette carte n'ont aucune valeur légale. Pour toute interprétation, se référer à la description technique officielle. Les limites ainsi que toutes autres informations peuvent être modifiées sans préavis.

Cette carte intègre des informations géographiques de sources gouvernementales. Pour des besoins de représentations, certaines données ont subi des transformations et des adaptations qui ont pu modifier la donnée originale.

Données originales utilisées	Années
Banque de données Sépaq	2016
Cartes topographiques à l'échelle de 1:20 000	1986-2001

Source des données utilisées  
Ministère de l'Énergie et des Ressources naturelles  
© Gouvernement du Québec