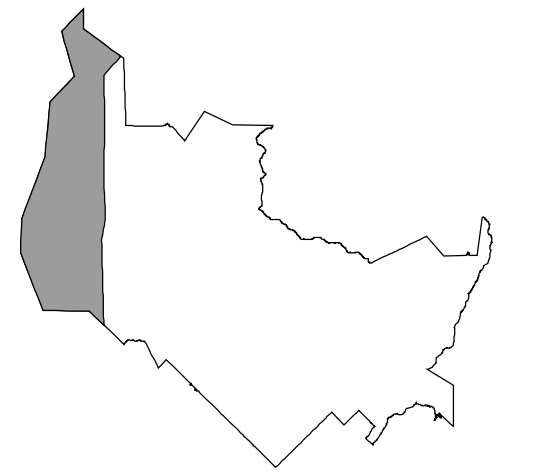


Réserve faunique de Portneuf

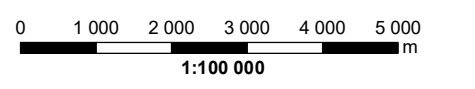
Chasse au petit gibier

Secteur Desrochers (VTT)

Superficie du secteur: 142.3 Km²



- Chalet
- Chalet de gardien
- Site propice aux ondes cellulaires
- Courbe de niveau intermédiaire
- Courbe de niveau maîtresse
- Cours d'eau
- Cours d'eau intermittent
- Ligne électrique
- Limite établissement
- Route principale
- Route secondaire
- Route tertiaire
- Chemin forestier
- Voie ferrée
- Secteur de chasse
- Sentier de VTT (FCCQ)
- Cours d'eau, lac



Projection universelle transverse de Mercator (UTM)
 Système de référence nord-américain de 1983 (NAD 83)
 Quadrillage universel transverse de Mercator de 5 000 mètres
 Zone 18
 Équidistance des courbes de niveau : 20 mètres
 L'échelle numérique est valide seulement lors de l'impression du document à 100%



En nature, ma sécurité,
 c'est ma responsabilité

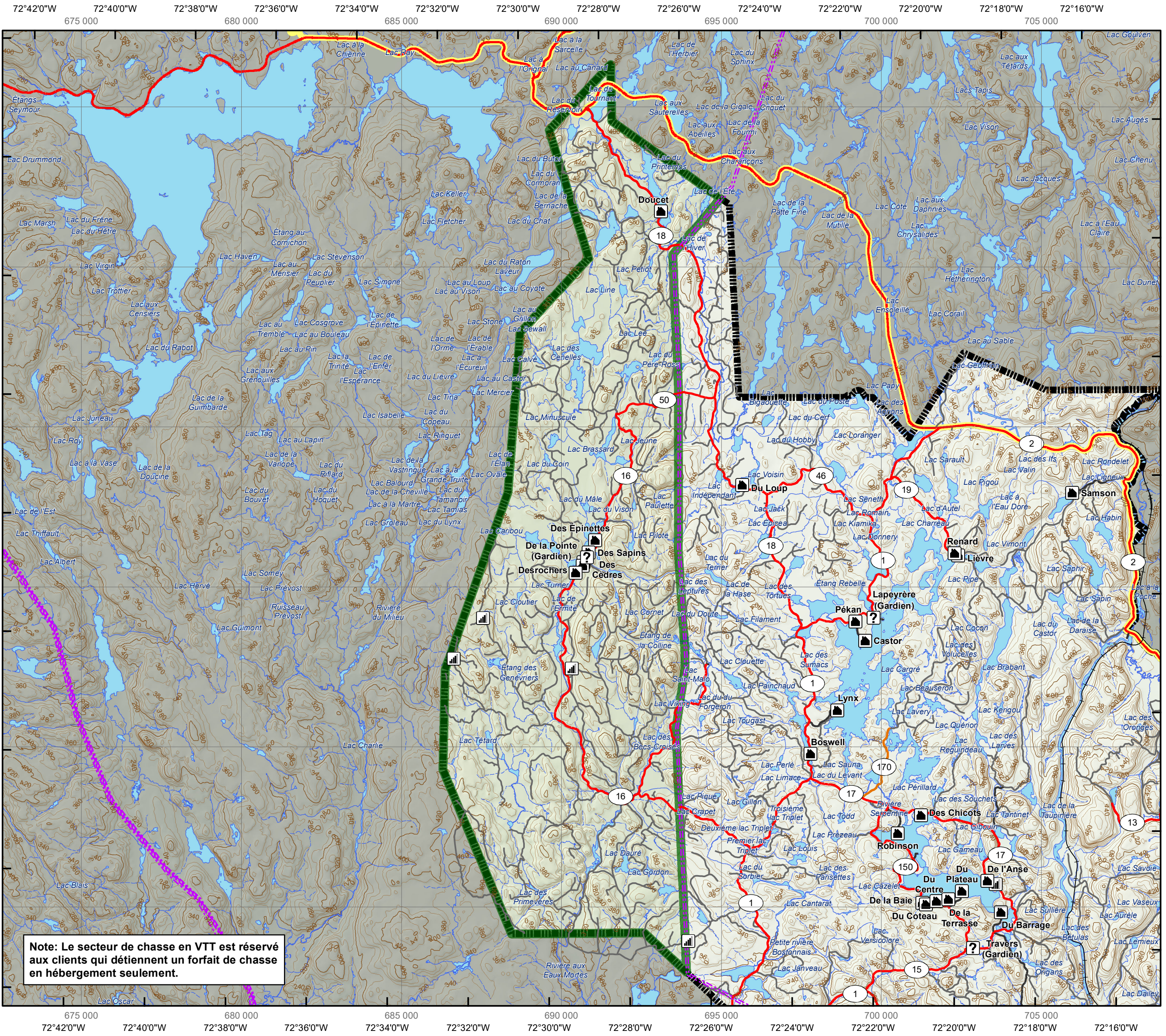
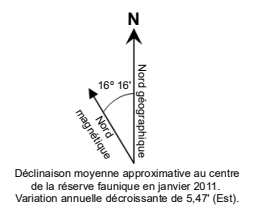
Malgré tout le soin apporté par la Sépaq à la préparation de cette carte, celle-ci ne peut garantir l'exactitude des informations qui y sont présentées. L'utilisateur dégage la Sépaq de toute responsabilité quant à l'utilisation de ces informations. Il est aussi à noter que les limites représentées sur cette carte n'ont aucune valeur légale. Pour toute interprétation, se référer à la description technique officielle. Les limites ainsi que toutes autres informations peuvent être modifiées sans préavis.

Cette carte intègre des informations géographiques de sources gouvernementales. Pour des besoins de représentations, certaines données ont subi des transformations et des adaptations qui ont pu modifier la donnée originale.

Les routes de la réserve faisant les limites des secteurs de chasse ne sont pas comprises dans aucun des secteurs attenants.

Les secteurs de chasse représentés sur cette carte sont les limites applicables pour la saison 2023. Ces limites ont préséance sur tout autre document.

Données originales utilisées	
Banque de données Sépaq	2023
Cartes topographiques à l'échelle de 1/20 000	1996
Source des données utilisées	
Ministère des Ressources naturelles et des Forêts	
© Gouvernement du Québec	



Note: Le secteur de chasse en VTT est réservé aux clients qui détiennent un forfait de chasse en hébergement seulement.