

# GUIDE ET DESCRIPTIONS HÉBERGEMENT 2024



**Sépaq**  
Réserve faunique  
Mastigouche





# LISTE DES HÉBERGEMENTS

## CHALETS MODIK

- Brochard
- Hollis
- Orignac
- Marcotte

## CHALETS STANDARDS

- Violon
- Des Iles
- Houde-Patoulet
- Lac-au-Sable
- Mastigou
- De la Ferme
- Aubry
- Jouet
- Parker

## CAMP RUSTIQUE

- De la Tête
- Joe
- Shawinigan

## CAMPING



# CHALET MODIK BROCHARD

## Secteur de chasse # 19

0 km du secteur



### Localisation

- 14 km de l'accueil Pins-Rouges
- 28 km de l'accueil Catherine
- 52 km de l'accueil Bouteille

### Indice de confort

	Nb pers.
Confortable	
Bien	4
Serré	
Très serré	5

### Le chalet

Le chalet Modik Brochard est situé aux abords du lac Brochard. Il peut accueillir jusqu'à 5 personnes avec ses deux chambres (1x1 lit simple superposé d'un lit simple et 1x1 lit double superposé d'un lit simple).

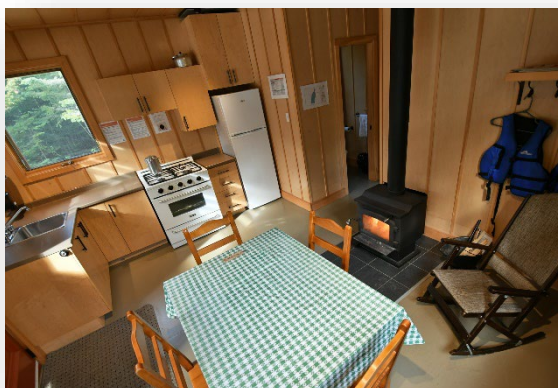
La literie n'est pas incluse.

Gardien le plus près : Secteur Violon (15 km)

### Équipements

Eau courante chaude et froide (non potable) Éclairage à l'énergie. Cuisine toute équipée, une salle de bain complète (douche et toilette).

Poêle à bois, BBQ, aire de feu extérieure. Le palan est situé à proximité du chalet.





# CHALET MODIK HOLLIS

## Secteur de chasse # 07

0 km du secteur



### Localisation

- 45 km de l'accueil Pins-Rouges
- 15 km de l'accueil Catherine
- 58 km de l'accueil Bouteille

### Indice de confort

	Nb pers.
Confortable	
Bien	4
Serré	
Très serré	5

### Le chalet

Le chalet Modik Hollis est situé aux abords du lac Hollis. Il peut accueillir jusqu'à 5 personnes avec ses deux chambres (1x1 lit simple superposé d'un lit simple et 1x1 lit double superposé d'un lit simple).

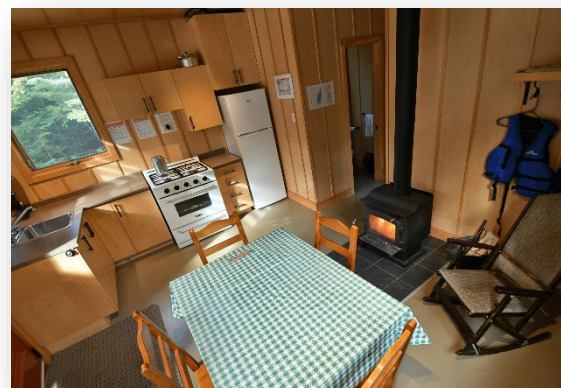
La literie n'est pas incluse.

Gardien le plus près : Secteur Violon (15 km)

### Équipements

Eau courante chaude et froide (non potable) Éclairage à l'énergie. Cuisine toute équipée, une salle de bain complète (douche et toilette).

Poêle à bois, BBQ, aire de feu extérieure. Le palan est situé à proximité du chalet.





# CHALET MODIK ORIGNAC

## Secteur de chasse # 16

0 km du secteur



### Localisation

- 28 km de l'accueil Pins-Rouges
- 32 km de l'accueil Catherine
- 32 km de l'accueil Bouteille

### Indice de confort

	Nb pers.
Confortable	
Bien	4
Serré	
Très serré	5

### Le chalet

Le chalet Modik Orignac est situé aux abords du lac Orignac. Il peut accueillir jusqu'à 5 personnes avec ses deux chambres (1x1 lit simple superposé d'un lit simple et 1x1 lit double superposé d'un lit simple).

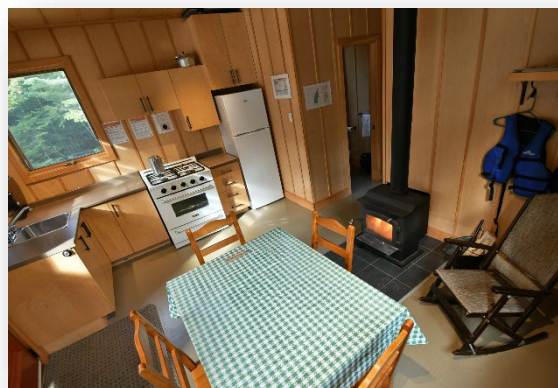
La literie n'est pas incluse.

Gardien le plus près : Secteur Houde-Patoulet (10 km)

### Équipements

Eau courante chaude et froide (non potable) Éclairage à l'énergie. Cuisine toute équipée, une salle de bain complète (douche et toilette)

Poêle à bois, BBQ, aire de feu extérieure. Le palan est situé à proximité du chalet.





# CHALET MODIK MARCOTTE

## Secteurs de chasse

Marcotte #1 - # 36, situé à 8 km

Marcotte #2 - # 37, situé à 8 km

Marcotte #3 - # 49, situé à 8 km

Marcotte #4 - # 63, situé à 12 km

Marcotte #5 - # 50-52, situé à 0 km



## Localisation

- 40 km de l'accueil Pins-Rouges
- 80 km de l'accueil Catherine
- 65 km de l'accueil Bouteille

## Indice de confort

	Nb pers.
Confortable	
Bien	4
Serré	
Très serré	5

## Les chalets

Les chalets Modik Marcotte 1,2,3,4, et 5 sont situés aux abords du lac Marcotte. Ils peuvent accueillir jusqu'à 5 personnes avec ses deux chambres (1x1 lit simple superposé d'un lit simple et 1x1 lit double superposé d'un lit simple).

La literie n'est pas incluse.

Gardien le plus près : Sur place.

## Équipements

Eau courante chaude et froide (non potable) Éclairage à l'énergie. Cuisine toute équipée, une salle de bain complète (douche et toilette)

Poêle à bois, BBQ, aire de feu extérieure. Le palan est situé à proximité du chalet du gardien.





# CHALET VIOLON # 1

## Secteurs de chasse #17-18

2 km du secteur



### Localisation

- 30 km de l'accueil Pins-Rouges
- 17 km de l'accueil Catherine
- 48 km de l'accueil Bouteille

### Indice de confort

	Nb pers.
Confortable	4
Bien	
Serré	6
Très serré	

### Le chalet

Le chalet Violon #1 est situé aux abords du Lac au Violon. Il peut accueillir jusqu'à 6 personnes avec ses 2 chambres (2 x 2 lits simples et un divan-lit double).

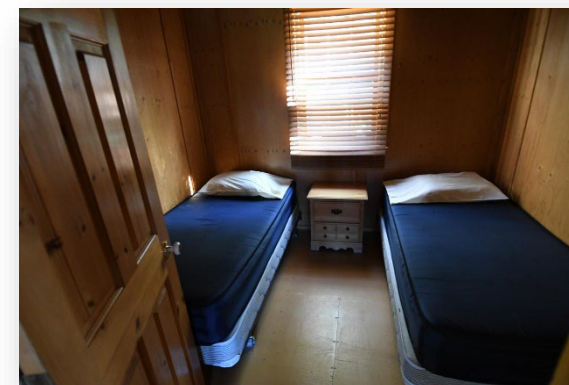
La literie n'est pas incluse.

Gardien le plus près : Sur place

### Équipements

Eau chaude et froide potable, une salle de toilette avec douche. Poêle à bois. Éclairage et réfrigérateur à l'énergie solaire. Cuisinière avec four au propane.

Poêle à bois, BBQ, aire de feu extérieure. Le palan est situé à proximité du chalet.





# CHALET VIOLON # 6

## Secteurs de chasse #66

12 km du secteur



### Localisation

- 30 km de l'accueil Pins-Rouges
- 17 km de l'accueil Catherine
- 48 km de l'accueil Bouteille

### Indice de confort

	Nb pers.
Confortable	
Bien	4
Serré	
Très serré	

### Les chalets

Le chalet Violon #6 est situé aux abords du Lac au Violon. Il peut accueillir 4 personnes avec ses 2 chambres (2 x 2 lits simples).

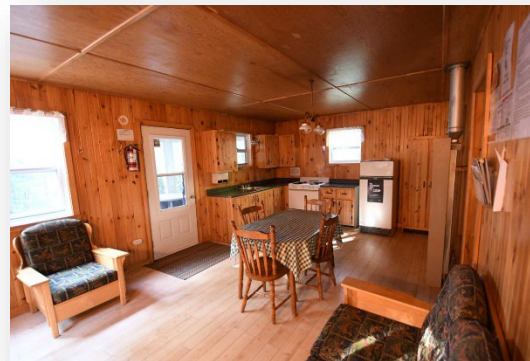
La literie n'est pas incluse.

Gardien le plus près : Sur place

### Équipements

Eau chaude et froide potable, une salle de toilette avec douche. Poêle à bois. Éclairage et réfrigérateur à l'énergie solaire. Cuisinière avec four au propane.

Poêle à bois, BBQ, aire de feu extérieure. Le palan est situé à proximité du chalet.





# CHALET VIOLON # 7

## Secteurs de chasse # 5-6

1 km du secteur



### Localisation

- 30 km de l'accueil Pins-Rouges
- 17 km de l'accueil Catherine
- 48 km de l'accueil Bouteille

### Indice de confort

	Nb pers.
Confortable	
Bien	6
Serré	
Très serré	8

### Le chalet

Le chalet Violon #7 est situé aux abords du Lac au Violon. Il peut accueillir jusqu'à 8 personnes avec ses 3 chambres (3 x 2 lits simples) et un divan-lit double.

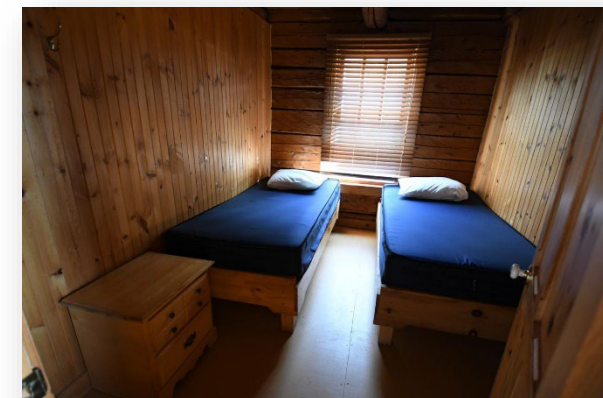
La literie n'est pas incluse.

Gardien le plus près : Sur place

### Équipements

Eau chaude et froide potable, deux salles de toilette dont une avec une douche. Poêle à bois. Éclairage et deux réfrigérateurs à l'énergie solaire. Cuisinière avec four au propane.

Poêle à bois, BBQ, aire de feu extérieure. Le palan est situé à proximité du chalet.





# CHALET VIOLON # 8

## Secteur de chasse # 9-15

5 km du secteur



### Localisation

- 30 km de l'accueil Pins-Rouges
- 17 km de l'accueil Catherine
- 48 km de l'accueil Bouteille

### Indice de confort

	Nb pers.
Confortable	8
Bien	
Serré	
Très serré	

### Le chalet

Le chalet Violon #8 est situé aux abords du Lac au Violon. Il peut accueillir jusqu'à 8 personnes avec ses 4 chambres (4 x 2 lits simples) et sa grande salle de séjour et sa cuisine à part.

La literie n'est pas incluse.

Gardien le plus près : Sur place

### Équipements

Eau chaude et froide potable, deux salles de toilette dont une avec une douche. Poêle à bois. Éclairage et deux réfrigérateurs à l'énergie solaire. Cuisinière avec four au propane.

Poêle à bois, BBQ, aire de feu extérieure. Le palan est situé à proximité du chalet.





# CHALET DES ILES # 1-2

## Secteurs de chasse

Des Iles #1 : Secteur # 25 - 5 km du secteur

Des Iles #2 : Secteur # 27 – 10 km du secteur



### Localisation

- 49 km de l'accueil Pins-Rouges
- 56 km de l'accueil Catherine
- 32 km de l'accueil Bouteille

### Indice de confort

	Nb pers.
Confortable	
Bien	4
Serré	6
Très serré	

### Les chalets

Les chalets Des Iles #1 et 2 sont conçus en style jumelé tout près du Grand lac Des Iles et à proximité des chalets Des Iles # 3, 4 et 10. Ils peuvent accueillir jusqu'à 6 personnes avec leurs 3 chambres respectives (3 x 2 lits simples). Une pièce mitoyenne sépare les deux unités d'hébergement, ce qui permet plus de tranquillité et d'intimité.

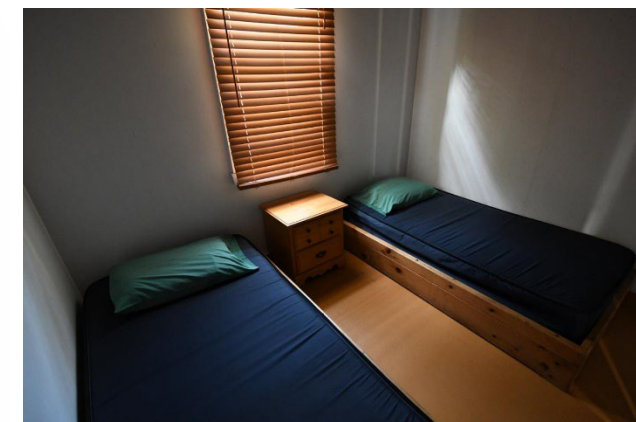
La literie n'est pas incluse.

Gardien le plus près : Sur place

### Équipements

Eau chaude et froide potable, une salle de toilette avec douche. Poêle à bois. Éclairage et réfrigérateur à l'énergie solaire. Cuisinière avec four au propane.

Poêle à bois, BBQ, aire de feu extérieure. Le palan est situé à proximité du chalet.



Des Iles #1 (gauche)  
Des Iles #2 (droite)



# CHALET DES ILES # 3

## Secteur de chasse # 28

15 km du secteur



### Localisation

- 49 km de l'accueil Pins-Rouges
- 56 km de l'accueil Catherine
- 32 km de l'accueil Bouteille

### Indice de confort

	Nb pers.
Confortable	4
Bien	6
Serré	
Très serré	

### Le chalet

Le chalet Des Îles #3 est situé aux abords du Grand lac des Îles et à proximité des chalets Des Îles # 1, 2, 4 et 10. Il peut accueillir 8 personnes avec ses 4 chambres (4 x 2 lits simples).

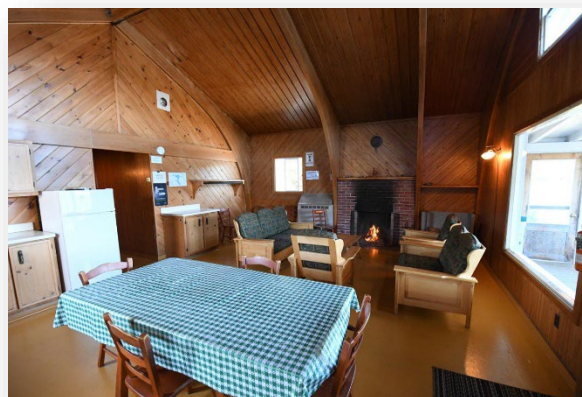
La literie n'est pas incluse.

Gardien le plus près : Sur place

### Équipements

Eau chaude et froide potable, une salle de toilette avec douche. Poêle à bois. Éclairage et deux réfrigérateurs à l'énergie solaire. Cuisinière avec four au propane.

Poêle à bois, BBQ, aire de feu extérieure. Le palan est situé à proximité du chalet.





# CHALET DES ILES # 4

## Secteur de chasse #24

2 km du secteur



### Localisation

- 49 km de l'accueil Pins-Rouges
- 56 km de l'accueil Catherine
- 32 km de l'accueil Bouteille

### Indice de confort

	Nb pers.
Confortable	4
Bien	
Serré	6
Très serré	

### Le chalet

Le chalet Des Îles #4 est situé aux abords du Grand lac des Îles et à proximité des chalets Des Îles # 1, 2, 3 et 10. Il peut accueillir 6 personnes avec ses 2 chambres (1 x 1 lit simple et 1 lit double, 1 x 3 lits simples).

La literie n'est pas incluse.

Gardien le plus près : Sur place

### Équipements

Eau chaude et froide potable, une salle de toilette avec douche. Poêle à bois. Éclairage et réfrigérateur à l'énergie solaire. Cuisinière avec four au propane.

Poêle à bois, BBQ, aire de feu extérieure. Le palan est situé à proximité du chalet.





# CHALET DES ILES # 5

## Secteur de chasse # 26

2 km du secteur



### Localisation

- 49 km de l'accueil Pins-Rouges
- 56 km de l'accueil Catherine
- 32 km de l'accueil Bouteille

### Indice de confort

	Nb pers.
Confortable	
Bien	4
Serré	
Très serré	

### Le chalet

Le chalet Des Îles #5 est situé aux abords du Grand lac des Îles et à environ 500m des chalets Des Îles # 1, 2, 3, 4 et 10. Il peut accueillir 4 personnes avec ses 2 chambres (2 x 2 lit simples). La literie n'est pas incluse.

Gardien le plus près : Sur place

### Équipements

Eau chaude et froide potable, deux salles de toilette dont une avec une douche. Poêle à bois. Éclairage et réfrigérateur à l'énergie solaire. Cuisinière avec four au propane.

Poêle à bois, BBQ, aire de feu extérieure. Le palan est situé à proximité du chalet.





# CHALET DES ILES # 6

## Secteurs de chasse #42-43

8 km du secteur



### Localisation

- 49 km de l'accueil Pins-Rouges
- 56 km de l'accueil Catherine
- 32 km de l'accueil Bouteille

### Indice de confort

	Nb pers.
Confortable	4
Bien	6
Serré	
Très serré	

### Le chalet

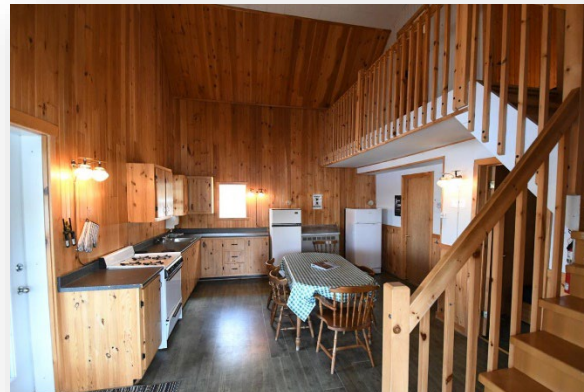
Le chalet Des Îles #6 est situé aux abords du Grand lac des Îles et à environ 500 m des chalets Des Îles # 1, 2, 3, 4 et 10. Il peut accueillir 6 personnes avec ses 3 chambres (3 x 2 lit simples). La literie n'est pas incluse.

Gardien le plus près : Sur place

### Équipements

Eau chaude et froide potable, une salle de toilette avec douche. Poêle à bois. Éclairage et réfrigérateur à l'énergie solaire. Cuisinière avec four au propane.

Poêle à bois, BBQ, aire de feu extérieure. Le palan est situé à proximité du chalet.





# CHALET DES ILES # 10

## Secteur de chasse # 29-30

0 km du secteur



### Localisation

- 49 km de l'accueil Pins-Rouges
- 56 km de l'accueil Catherine
- 32 km de l'accueil Bouteille

### Indice de confort

	Nb pers.
Confortable	8
Bien	
Serré	
Très serré	

### Le chalet

Le chalet Des Îles # 10 est situé aux abords du Grand Lac des Îles. Il est à proximité des chalets #1, 2, 3, 4 et le chalet des gardiens. Il peut accueillir aisément 8 avec ses 4 chambres (4 x 2 lits simples) et sa salle de séjour à aire ouverte.

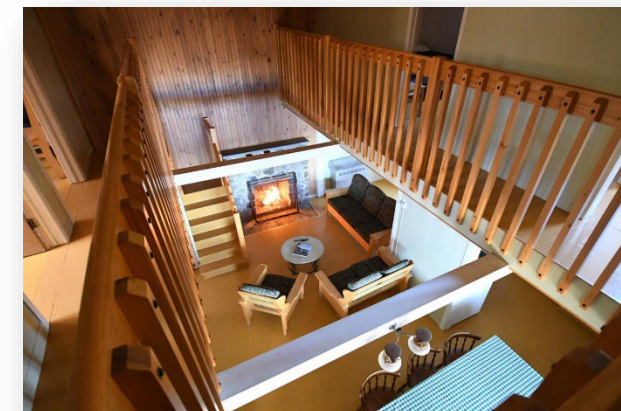
La literie n'est pas incluse.

Gardien le plus près : Sur place

### Équipements

Eau chaude et froide potable, deux salles de toilette dont une avec une douche. Foyer au bois. Éclairage et deux réfrigérateurs à l'énergie solaire. Cuisinière avec four au propane.

Poêle à bois, BBQ, aire de feu extérieure. Le palan est situé à proximité du chalet.





# CHALET HOUDE # 2

## Secteur de chasse #10

4 km du secteur



### Localisation

- 37 km de l'accueil Pins-Rouges
- 44 km de l'accueil Catherine
- 28 km de l'accueil Bouteille

### Indice de confort

	Nb pers.
Confortable	4
Bien	
Serré	8
Très serré	

### Le chalet

Le chalet Houde #2 est situé aux abords du Lac Patoulet. Il peut accueillir 8 personnes avec ses 4 chambres (4 x 2 lits simples).

La literie n'est pas incluse.

Gardien le plus près : Sur place

### Équipements

Eau chaude et froide potable, une salle de toilette avec douche. Poêle à bois. Éclairage à l'énergie solaire. Deux réfrigérateurs et cuisinière avec four au propane.

Poêle à bois, BBQ, aire de feu extérieure. Le palan est situé à proximité du chalet.



Hébergement Houde # 2



# CHALET HOUDE # 4

## Secteur de chasse # 12-13

1 km du secteur



### Localisation

- 37 km de l'accueil Pins-Rouges
- 44 km de l'accueil Catherine
- 28 km de l'accueil Bouteille

### Indice de confort

	Nb pers.
Confortable	
Bien	4
Serré	
Très serré	

### Le chalet

Le chalet Houde #4 est situé aux abords du Lac Patoulet. Il peut accueillir 4 personnes avec ses 2 chambres (2 x 2 lits simples).

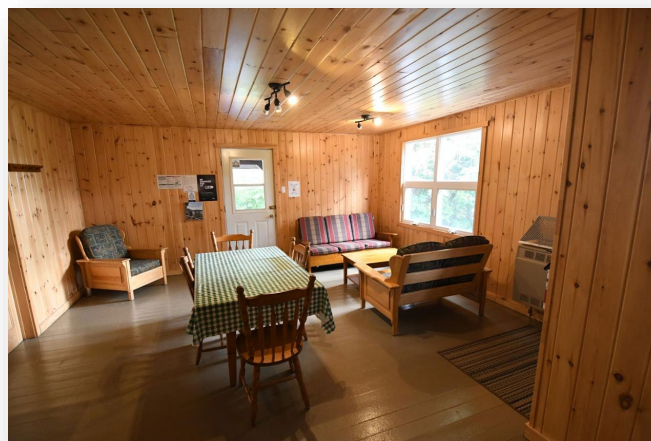
La literie n'est pas incluse.

Gardien le plus près : Sur place

### Équipements

Eau chaude et froide potable, une salle de toilette avec douche. Poêle à bois. Éclairage à l'énergie solaire. Un réfrigérateur et cuisinière avec four au propane.

Poêle à bois, BBQ, aire de feu extérieure. Le palan est situé à proximité du chalet.





# CHALET HOUDE # 5

## Secteurs de chasse #14

4 km du secteur



### Localisation

- 37 km de l'accueil Pins-Rouges
- 44 km de l'accueil Catherine
- 28 km de l'accueil Bouteille

### Indice de confort

	Nb pers.
Confortable	4
Bien	
Serré	8
Très serré	

### Le chalet

Le chalet Houde #5 est situé aux abords du Lac Patoulet. Il peut accueillir 8 personnes avec ses 4 chambres (4 x 2 lits simples).

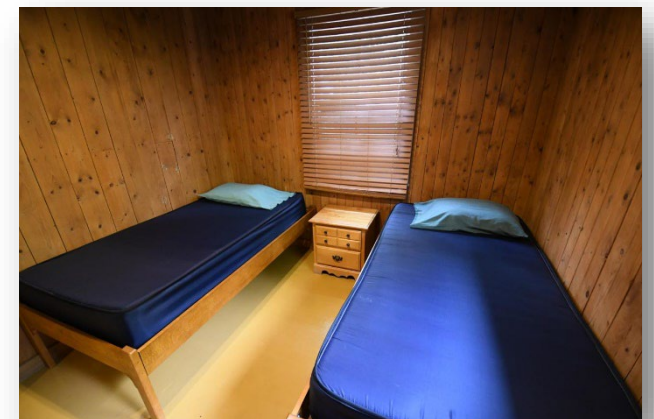
La literie n'est pas incluse.

Gardien le plus près : Sur place

### Équipements

Eau chaude et froide potable, une salle de toilette avec douche. Poêle à bois. Éclairage à l'énergie solaire. Deux réfrigérateurs et cuisinière avec four au propane.

Poêle à bois, BBQ, aire de feu extérieure. Le palan est situé à proximité du chalet.





# CHALETS

## LAC-AU-SABLE #1, 2, 3, 4 Secteurs de chasse

Tous les chalets sont situés à :

- 0 km du secteur # 39-40
- 2 km du secteur # 40-55
- 5 km des secteurs #54
- 7 km du secteur #31



### Localisation

- 37 km de l'accueil Pins-Rouges
- 69 km de l'accueil Catherine
- 43 km de l'accueil Bouteille

### Indice de confort

	Nb pers.
Confortable	4
Bien	
Serré	6
Très serré	

### Les chalets

Les chalets Lac-au-Sable #1, 2, 3, 4 sont situés aux abords du Lac au Sable alors que le chalet #6 est situé aux abords du Lac Verdun. Ils peuvent tous accueillir jusqu'à 6 personnes avec ses 3 chambres (2 x 2 lits simples) et un divan-lit.

La literie n'est pas incluse.

Gardien le plus près : Sur place

### Équipements

Eau chaude et froide potable, une salle de toilette avec douche. Poêle à bois. Éclairage à l'énergie solaire. Réfrigérateur et cuisinière avec four au propane.

Poêle à bois, BBQ, aire de feu extérieure. Le palan est situé à proximité du chalet.





# CHALET OUABITI #1

## Secteur de chasse # 45

2 km du secteur



### Localisation

- 55 km de l'accueil Pins-Rouges
- 76 km de l'accueil Catherine
- 28 km de l'accueil Bouteille

### Indice de confort

	Nb pers.
Confortable	4
Bien	6
Serré	
Très serré	

### Le chalet

Le chalet Ouabiti #1 est situé aux abords du Lac Ouabiti. Il peut accueillir 6 personnes avec leurs 2 chambres (3 x 2 lits simples)

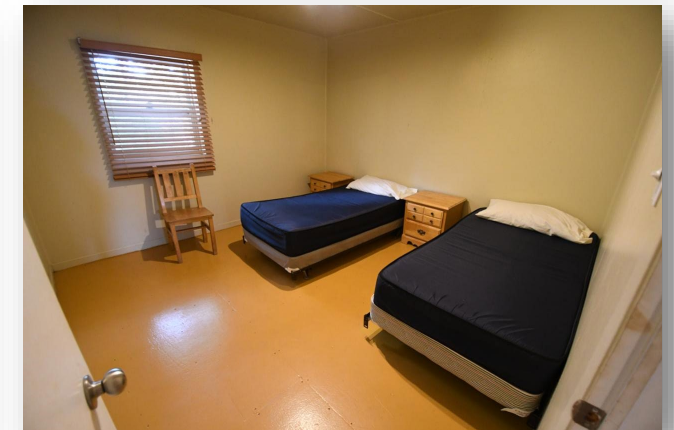
La literie n'est pas incluse.

Gardien le plus près : Sur place

### Équipements

Eau chaude et froide potable, une salle de toilette avec douche. Poêle à bois. Éclairage et réfrigérateur à l'énergie solaire. Cuisinière avec four au propane.

Poêle à bois, BBQ, aire de feu extérieure. Le palan est situé à proximité du chalet.





# CHALETS OUABITI #2 ET #3

## Secteurs de chasse

Ouabiti #2 : Secteur # 74 – 7 km du secteur

Ouabiti #3 : Secteur # 56 – 2 km du secteur



Ouabiti #3

### Localisation

- 55 km de l'accueil Pins-Rouges
- 76 km de l'accueil Catherine
- 28 km de l'accueil Bouteille

### Indice de confort

	Nb pers.
Confortable	4
Bien	
Serré	
Très serré	

### Les chalets

Les chalets Ouabiti #2 et #3 sont situés aux abords du Lac Ouabiti. Ils peuvent accueillir 4 personnes avec leurs 2 chambres (2 x 2 lits simples)

La literie n'est pas incluse.

Gardien le plus près : Sur place

### Équipements

Eau chaude et froide potable, une salle de toilette avec douche. Poêle à bois. Éclairage et réfrigérateur à l'énergie solaire. Cuisinière avec four au propane.





# CHALET MASTIGOU

## Secteur de chasse # 11-76

4 km du secteur



### Localisation

- 42 km de l'accueil Pins-Rouges
- 48 km de l'accueil Catherine
- 34 km de l'accueil Bouteille

### Indice de confort

	Nb pers.
Confortable	4
Bien	
Serré	6
Très serré	

### Le chalet

Le chalet Mastigou est situé aux abords du lac Mastigou. Il peut accueillir 6 personnes avec ses 2 chambres (2 x 2 lits simples) et un divan-lit.

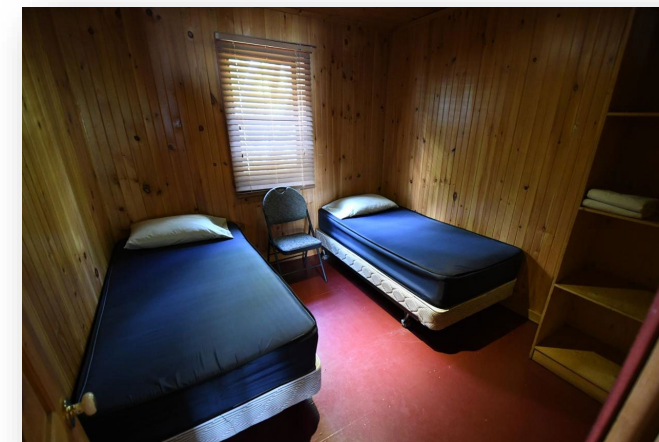
La literie n'est pas incluse.

Gardien le plus près : Secteur Houde (4 km)

### Équipements

Eau chaude et froide potable, une salle de toilette avec douche. Poêle à bois. Éclairage à l'énergie solaire. Un réfrigérateur et une cuisinière avec four au propane.

Poêle à bois, BBQ, aire de feu extérieure. Le palan est situé à proximité du chalet.





# CHALETS DE LA FERME #1 ET 2

## Secteurs de chasse

De la Ferme #1 : #41-46 – 5 km du secteur

De la Ferme #2 : #32 – 0 km du secteur



### Localisation

- 30 km de l'accueil Pins-Rouges
- 54 km de l'accueil Catherine
- 42 km de l'accueil Bouteille

### Indice de confort

	Nb pers.
Confortable	4
Bien	
Serré	6
Très serré	

### Les chalets

Les chalets sont situés aux abords du La de la Ferme, à environ 500m l'un de l'autre. Ils peuvent accueillir jusqu'à 6 personnes avec leurs 2 chambres (2 x 2 lits simples) et un divan-lit.

La literie n'est pas incluse.

Gardien le plus près : Secteur Lac-au-Sable (7 km)

### Équipements

Eau chaude et froide potable, une salle de toilette avec douche. Poêle à bois. Éclairage à l'énergie solaire. Réfrigérateur et cuisinière avec four au propane.

Poêle à bois, BBQ, aire de feu extérieure. Le palan est situé à proximité du chalet.





# CHALET AUBRY

## Secteur de chasse # 57

0 km du secteur



### Localisation

- 58 km de l'accueil Pins-Rouges
- 72 km de l'accueil Catherine
- 17 km de l'accueil Bouteille

### Indice de confort

	Nb pers.
Confortable	4
Bien	
Serré	6
Très serré	

### Le chalet

Le chalet Aubry est situé aux abords du Lac Aubryl. Il peut accueillir jusqu'à personnes avec ses 2 chambres(2 x 2 lits simples, 1 x 1 lit simple style dortoir).

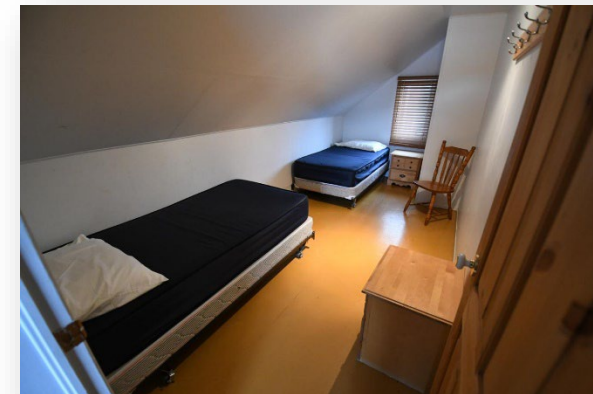
La literie n'est pas incluse.

Gardien le plus près : Secteur Ouabiti (8 km)

### Équipements

Eau chaude et froide **non-potable**, une salle de toilette avec douche. Poêle à bois. Éclairage, réfrigérateur et cuisinière avec four à l'électricité.

Poêle à bois, BBQ, aire de feu extérieure. Le palan est situé à proximité du chalet.





# CHALET JOUET

## Secteur de chasse # 23

0 km du secteur



### Localisation

- 8 km de l'accueil Pins-Rouges
- 39 km de l'accueil Catherine
- 55 km de l'accueil Bouteille

### Indice de confort

	Nb pers.
Confortable	4
Bien	6
Serré	
Très serré	

### Le chalet

Le chalet Jouet est situé aux abords du Lac Jouet. Il peut accueillir 6 personnes (3 x 2 lits simples). Le chalet Jouet est adapté aux personnes à mobilité réduite.

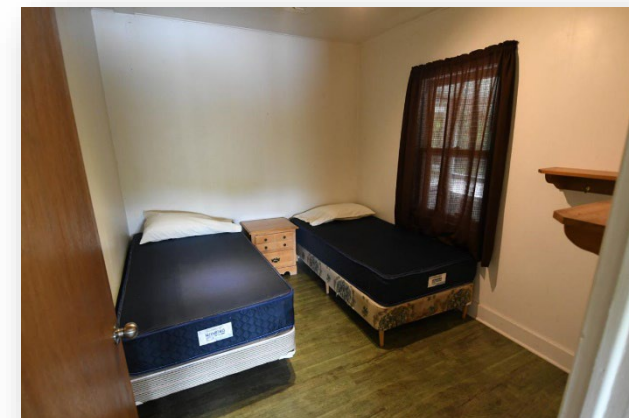
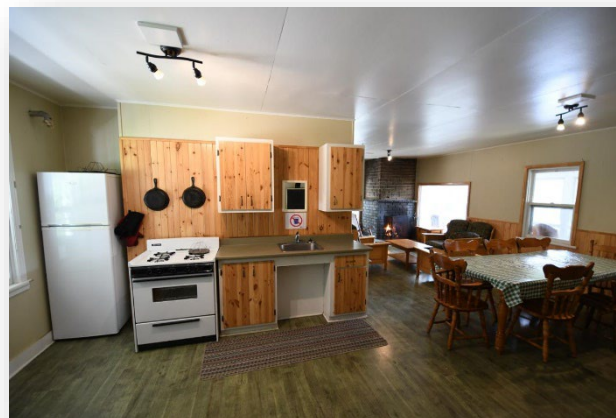
La literie n'est pas incluse.

Gardien le plus près : Secteur Shawinigan (15 km)

### Équipements

Eau chaude et froide potable, deux salles de toilette dont une avec une douche. Poêle à bois. Éclairage et deux réfrigérateurs à l'énergie solaire. Cuisinière avec four au propane.

Poêle à bois, BBQ, aire de feu extérieure. Le palan est situé à proximité du chalet.





# CHALET PARKER

## Secteur de chasse # 33-38

0 km du secteur



### Localisation

- 22 km de l'accueil Pins-Rouges
- 45 km de l'accueil Catherine
- 50 km de l'accueil Bouteille

### Indice de confort

	Nb pers.
Confortable	6
Bien	
Serré	8
Très serré	

### Le chalet

Le chalet Parker est situé aux abords du lac Parker. Il peut accueillir jusqu'à 8 personnes avec ses 3 chambres (3 x 2 lits simples) et un divan-lit. Il s'agit d'une toute nouvelle construction terminée au printemps 2022.

La literie n'est pas incluse.

Gardien le plus près : Secteur Marcotte (16 km)

### Équipements

Eau chaude et froide **non-potable**, une salle de toilette avec douche. Poêle à bois. Éclairage à l'énergie solaire. Réfrigérateurs et cuisinière avec four au propane.

Poêle à bois, BBQ, aire de feu extérieure. Le palan est situé à proximité du chalet.





# CAMP RUSTIQUE DE LA TÊTE

## Secteur de chasse # 29

1 km du secteur



### Localisation

- 48 km de l'accueil Pins-Rouges
- 55 km de l'accueil Catherine
- 16 km de l'accueil Bouteille

### Le camp rustique

Le camp rustique de la Tête est situé tout près du Lac de la Tête. Il peut accueillir 4 personnes. Il s'agit d'une pièce dans laquelle on retrouve 2 lits superposés d'un lit simple, un divan, une table et un poêle à bois.

La literie n'est pas incluse.

La vaisselle n'est pas incluse

Gardien le plus près : Secteur Ouabiti (18 km)

**Le camp rustique se situe dans une petite zone non-chassée. L'utilisation d'un VTT pour quitter le camp rustique n'est pas permise.**

### Équipements

Pas d'eau courante. Toilette sèche. Poêle à bois. Éclairage au propane. 2 ronds sans four au propane.

Poêle à bois, BBQ, aire de feu extérieure. Le palan est situé à proximité du chalet.

### Indice de confort

	Nb pers.
Confortable	
Bien	
Serré	4
Très serré	





# CAMP RUSTIQUE JOE

## Secteur de chasse # 3

5 km du secteur



### Localisation

- 28 km de l'accueil Pins-Rouges
- 7 km de l'accueil Catherine
- 58 km de l'accueil Bouteille

### Indice de confort

	Nb pers.
Confortable	4
Bien	6
Serré	
Très serré	

### Le camp rustique

Le camp rustique de la Tête est situé aux abords du Lac de la Joe. Il peut accueillir 6 personnes avec ses 3 chambres (2 lits superposés x 3). La pièce commune est équipée de deux divans, deux tables et un poêle à bois.

La literie n'est pas incluse.

La vaisselle n'est pas incluse.

Gardien le plus près : Secteur Violon (10 km)

### Équipements

Pas d'eau courante. Toilette sèche. Poêle à bois. Éclairage au propane. 2 ronds sans four au propane.

Poêle à bois, BBQ, aire de feu extérieure. Le palan est situé à proximité du chalet.





# CAMP RUSTIQUE SHAWINIGAN

## Secteur de chasse # 72

2 km du secteur



### Localisation

- 17 km de l'accueil Pins-Rouges
- 50 km de l'accueil Catherine
- 68 km de l'accueil Bouteille

### Indice de confort

	Nb pers.
Confortable	4
Bien	6
Serré	
Très serré	

### Le camp rustique

Le camp rustique Shawinigan est situé aux abords du Lac Shawinigan, à environ 3 km des chalets Shawinigan. Il peut accueillir 6 personnes avec ses 3 chambres (2 lits superposés x 3). La pièce commune est équipée de deux divans, deux tables et un poêle à bois.

La literie n'est pas incluse.

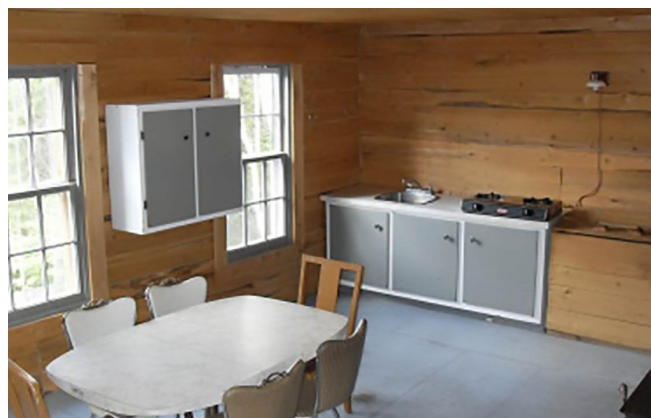
La vaisselle n'est pas incluse.

Gardien le plus près : Secteur Shawinigan (4 km)

### Équipements

Pas d'eau courante. Toilette sèche. Poêle à bois. Éclairage au propane. 2 ronds sans four au propane.

Poêle à bois, BBQ, aire de feu extérieure.





# CAMPING

(INCLUS BAIL 3 ANS)

## SECTEURS DE CHASSE :

1, 3, 46, 46-70, 61-62, 70, 73, 74

35, 47, 64, 68 (BAIL 3 ANS)



## Les emplacements

Les emplacements de campement varient selon le secteur de chasse. La plupart des emplacements identifiés sont ceux que l'équipe de la réserve a déterminés comme étant les plus fonctionnels. Il est toutefois possible d'installer votre campement à un endroit différent pour faciliter vos déplacements. Dans tous les cas, vous devrez indiquer à notre personnel à quel endroit vous installez votre campement.

## Les équipements

Si vous séjournez directement dans un emplacement de camping, comme le camping du lac Bouteille, vous pourrez utiliser :

- Toilette sèche, aire de feu extérieure, table à pique-nique. Vous devez rapporter vos déchets.

	Palan sur le secteur de chasse	Infrastructures	Lieu de campement recommandé	Accessibilité	Type d'équipement de camping
<b>34</b>	Non	Non	Camping Lac-aux-Sables	Facile	Sans contrainte
<b>44</b>	Non	Non	Lac Supérieur	Moyenne	Petits équipements (tente roulotte, roulotte, caravane auto portée)
<b>59-70</b>	Non	Non	Par la route 36	Moyenne	Petits équipements (tente roulotte, roulotte, caravane auto portée)
<b>62</b>	Oui	Non	Lac des Échassiers	Difficile	Petits équipements (tente roulotte, roulotte, caravane auto portée)
<b>67</b>	Non	Non	Par la route 15	Difficile	Petits équipements (tente roulotte, roulotte, caravane auto portée)
<b>73</b>	oui	Non	Camping Lac Bouteille	Facile	Sans contrainte