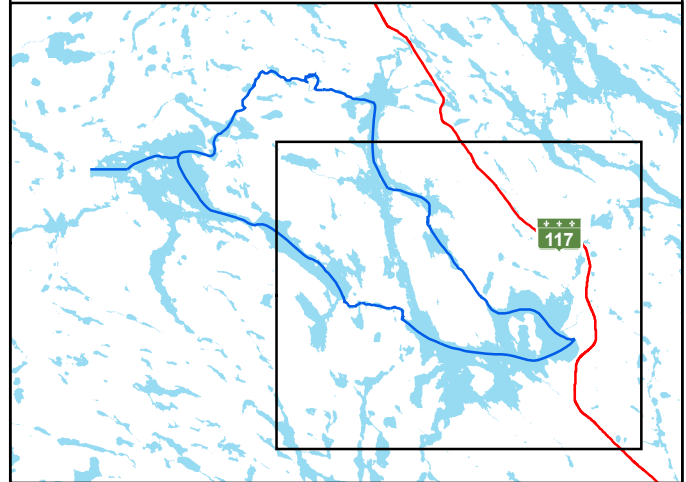


Réserve faunique La Vérendrye

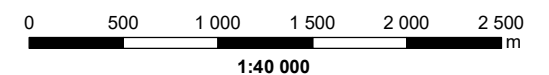
Parcours de canot-camping

Poulter No.15 (1/2)

Longueur du parcours: 45 Km



- | | | | |
|--|-----------------------|------------------------------|---|
| | Accueil / Information | | Route tertiaire |
| | Camping rustique | | Sens du courant |
| | Chalet | | Sens du parcours |
| | Location de canot | | Sentier de portage |
| | Mise à l'eau | | Aire protégée projetée de catégorie III |
| | Point kilométrique | | Cours d'eau, lac |
| | Premiers soins | | Milieu humide |
| | Station-service | Site de canot-camping | |
| | Toilette | | 10-87 (2) Numéro du site |
| | Cours d'eau | | Nombre d'emplacement |
| | Parcours de canot | | Site de groupe avec réservation |
| | Rapide / Obstacle | | Site fixe avec réservation |
| | Route nationale | | Site régulier |
| | Route principale | | |



Projection universelle transverse de Mercator (UTM)
 Système de référence nord-américain de 1983 (NAD 83)
 Quadrillage universel transverse de Mercator de 1 000 mètres
 Zone 18
 L'échelle numérique est valide seulement lors de l'impression du document à 100%

EN NATURE, MA SÉCURITÉ, C'EST MA RESPONSABILITÉ

Les activités en plein air peuvent comporter certains risques. Vous devez vous assurer de posséder les compétences et les habiletés requises pour la pratique de l'activité choisie. Il est important de connaître les risques inhérents à cette activité, de respecter vos capacités et de disposer des équipements appropriés. Vous préparer adéquatement constitue le premier pas vers la pratique agréable et sécuritaire de vos activités.

Pour plus d'information, consultez notre site Web à sepaq.com/securite

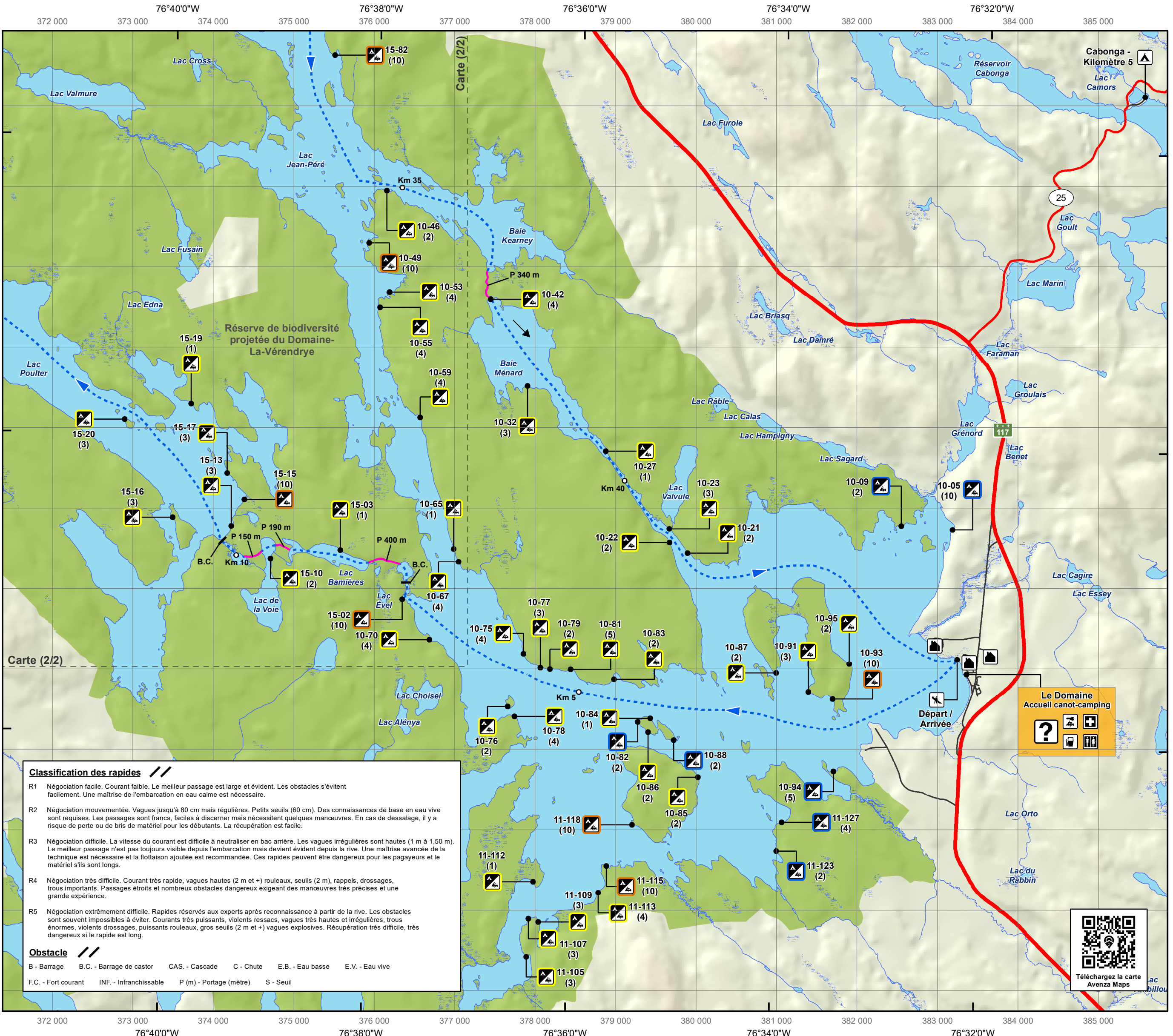
Malgré tout le soin apporté par la Sépaq à la préparation de cette carte, celle-ci ne peut garantir l'exactitude des informations qui y sont présentées. L'utilisateur dégage la Sépaq de toute responsabilité quant à l'utilisation de ces informations. Il est aussi à noter que les limites représentées sur cette carte n'ont aucune valeur légale. Pour toute interprétation, se référer à la description technique officielle. Les limites ainsi que toutes autres informations peuvent être modifiées sans préavis.

Cette carte intègre des informations géographiques de sources gouvernementales. Pour des besoins de représentations, certaines données ont subi des transformations et des adaptations qui ont pu modifier la donnée originale.

Données originales utilisées
 Banque de données Sépaq 2024

Cartes topographiques à l'échelle de 1/20 000 1980-1990

Source des données utilisées
 Ministère des Ressources naturelles et des Forêts
 Ministère de l'Environnement, de la Lutte contre les changements climatiques, de la Faune et des Parcs
 © Gouvernement du Québec



Classification des rapides //

R1 Négociation facile. Courant faible. Le meilleur passage est large et évident. Les obstacles s'évitent facilement. Une maîtrise de l'embarcation en eau calme est nécessaire.

R2 Négociation mouvementée. Vagues jusqu'à 80 cm mais régulières. Petits seuils (60 cm). Des connaissances de base en eau vive sont requises. Les passages sont francs, faciles à discerner mais nécessitent quelques manœuvres. En cas de dessalage, il y a un risque de perte ou de bris de matériel pour les débutants. La récupération est facile.

R3 Négociation difficile. La vitesse du courant est difficile à neutraliser en bac arrière. Les vagues irrégulières sont hautes (1 m à 1,50 m). Le meilleur passage n'est pas toujours visible depuis l'embarcation mais devient évident depuis la rive. Une maîtrise avancée de la technique est nécessaire et la flottaison ajoutée est recommandée. Ces rapides peuvent être dangereux pour les pagayeurs et le matériel s'ils sont longs.

R4 Négociation très difficile. Courant très rapide, vagues hautes (2 m et +) rouleaux, seuils (2 m), rappels, drossages, trous importants. Passages étroits et nombreux obstacles dangereux exigeant des manœuvres très précises et une grande expérience.

R5 Négociation extrêmement difficile. Rapides réservés aux experts après reconnaissance à partir de la rive. Les obstacles sont souvent impossibles à éviter. Courants très puissants, violents ressacs, vagues très hautes et irrégulières, trous énormes, violents drossages, puissants rouleaux, gros seuils (2 m et +) vagues explosives. Récupération très difficile, très dangereux si le rapide est long.

Obstacle //

B - Barrage B.C. - Barrage de castor CAS. - Cascade C - Chute E.B. - Eau basse E.V. - Eau vive
 F.C. - Fort courant INF. - Infranchissable P (m) - Portage (mètre) S - Seuil

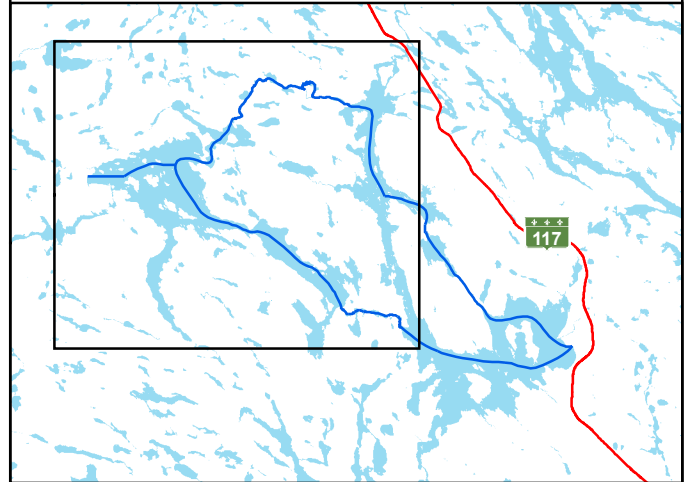


Réserve faunique La Vérendrye

Parcours de canot-camping

Poulter No.15 (2/2)

Longueur du parcours: 45 Km



	Camping rustique		Cours d'eau, lac
	Mise à l'eau		Milieu humide
	Point kilométrique	Site de canot-camping	
	Cours d'eau		10-87 (2)
	Parcours de canot		10-88 (2)
	Rapide / Obstacle		10-89 (2)
	Route nationale		10-90 (2)
	Route principale		10-91 (2)
	Route secondaire		10-92 (2)
	Route tertiaire		10-93 (2)
	Sens du courant		10-94 (2)
	Sens du parcours		10-95 (2)
	Sentier de portage		10-96 (2)
	Aire protégée projetée de catégorie III		10-97 (2)

0 500 1 000 1 500 2 000 2 500 m

1:40 000

Projection universelle transverse de Mercator (UTM)
 Système de référence nord-américain de 1983 (NAD 83)
 Quadrillage universel transverse de Mercator de 1 000 mètres
 Zone 18

L'échelle numérique est valide seulement lors de l'impression du document à 100%

! EN NATURE, MA SÉCURITÉ, C'EST MA RESPONSABILITÉ

Les activités en plein air peuvent comporter certains risques. Vous devez vous assurer de posséder les compétences et les habiletés requises pour la pratique de l'activité choisie. Il est important de connaître les risques inhérents à cette activité, de respecter vos capacités et de disposer des équipements appropriés. Vous préparer adéquatement constitue le premier pas vers la pratique agréable et sécuritaire de vos activités.

Pour plus d'information, consulter notre site Web à sepaq.com/securite

Malgré tout le soin apporté par la Sépaq à la préparation de cette carte, celle-ci ne peut garantir l'exactitude des informations qui y sont présentées. L'utilisateur dégage la Sépaq de toute responsabilité quant à l'utilisation de ces informations. Il est aussi à noter que les limites représentées sur cette carte n'ont aucune valeur légale. Pour toute interprétation, se référer à la description technique officielle. Les limites ainsi que toutes autres informations peuvent être modifiées sans préavis.

Cette carte intègre des informations géographiques de sources gouvernementales. Pour des besoins de représentations, certaines données ont subi des transformations et des adaptations qui ont pu modifier la donnée originale.

Données originales utilisées
 Banque de données Sépaq 2024

Cartes topographiques à l'échelle de 1/20 000 1980-1990

Source des données utilisées
 Ministère des Ressources naturelles et des Forêts
 Ministère de l'Environnement, de la Lutte contre les changements climatiques, de la Faune et des Parcs
 © Gouvernement du Québec

