

Réserve faunique La Vérendrye

Parcours de canot-camping

Kondiaronk No.16 (4/4)

Longueur du parcours: 87 Km



	Accueil / Information		Route secondaire
	Camping rustique		Route tertiaire
	Chalet		Sens du courant
	Location de canot		Sens des parcours
	Mise à l'eau		Sentier de portage
	Point kilométrique		Aire protégée projetée de catégorie III
	Premiers soins		Cours d'eau, lac
	Station-service		Milieu humide
	Toilette		Cours d'eau
	Parcours de canot		10-87 (2) Numéro du site Nombre d'emplacement
	Rapide / Obstacle		Site fixe avec réservation
	Route nationale		Site régulier
	Route principale		

0 1 000 2 000 3 000 4 000 m

1:55 000

Projection universelle transverse de Mercator (UTM)
Système de référence nord-américain de 1983 (NAD 83)
Quadrillage universel transverse de Mercator de 2 000 mètres
Zone 18

L'échelle numérique est valide seulement lors de l'impression du document à 100%

EN NATURE, MA SÉCURITÉ, C'EST MA RESPONSABILITÉ

Les activités en plein air peuvent comporter certains risques. Vous devez vous assurer de posséder les compétences et les habiletés requises pour la pratique de l'activité choisie. Il est important de connaître les risques inhérents à cette activité, de respecter vos capacités et de disposer des équipements appropriés. Vous préparer adéquatement constitue le premier pas vers la pratique agréable et sécuritaire de vos activités.

Pour plus d'information, consulter notre site Web à sepaq.com/securite

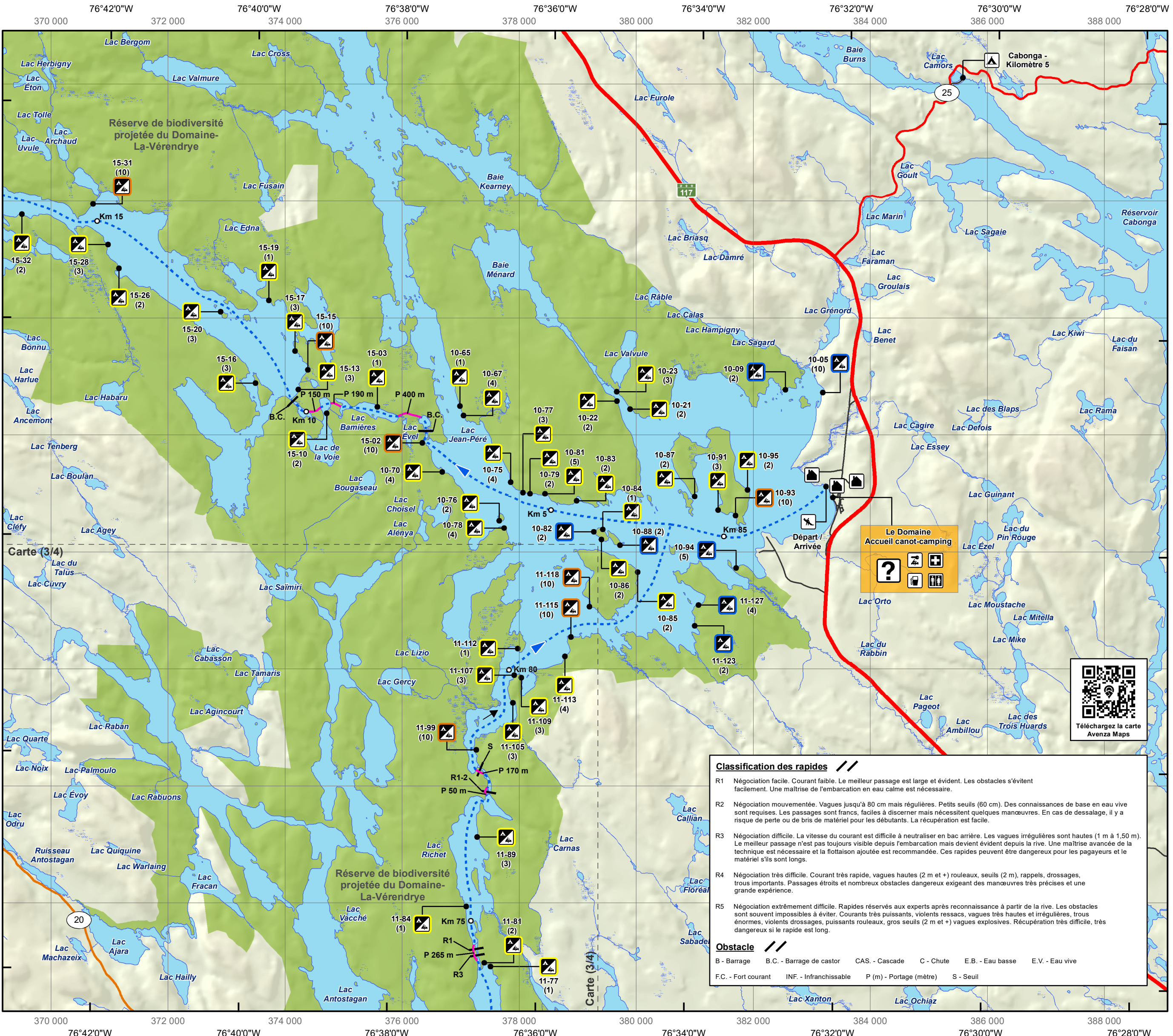
Malgré tout le soin apporté par la Sépaq à la préparation de cette carte, celle-ci ne peut garantir l'exactitude des informations qui y sont présentées. L'utilisateur dégage la Sépaq de toute responsabilité quant à l'utilisation de ces informations. Il est aussi à noter que les limites représentées sur cette carte n'ont aucune valeur légale. Pour toute interprétation, se référer à la description technique officielle. Les limites ainsi que toutes autres informations peuvent être modifiées sans préavis.

Cette carte intègre des informations géographiques de sources gouvernementales. Pour des besoins de représentations, certains données ont subi des transformations et des adaptations qui ont pu modifier la donnée originale.

Données originales utilisées
Banque de données Sépaq 2024

Cartes topographiques à l'échelle de 1/20 000 1980-1990

Source des données utilisées
Ministère des Ressources naturelles et des Forêts
Ministère de l'Environnement, de la Lutte contre les changements climatiques, de la Faune et des Parcs
© Gouvernement du Québec



Classification des rapides //

R1 Négociation facile. Courant faible. Le meilleur passage est large et évident. Les obstacles s'évitent facilement. Une maîtrise de l'embarcation en eau calme est nécessaire.

R2 Négociation moyennement. Vagues jusqu'à 80 cm mais régulières. Petits seuils (60 cm). Des connaissances de base en eau vive sont requises. Les passages sont francs, faciles à discerner mais nécessitent quelques manœuvres. En cas de dessalage, il y a un risque de perte ou de bris de matériel pour les débutants. La récupération est facile.

R3 Négociation difficile. La vitesse du courant est difficile à neutraliser en bac arrière. Les vagues irrégulières sont hautes (1 m à 1,50 m). Le meilleur passage n'est pas toujours visible depuis l'embarcation mais devient évident depuis la rive. Une maîtrise avancée de la technique est nécessaire et le flottage ajouté est recommandé. Ces rapides peuvent être dangereux pour les payeurs et le matériel s'ils sont longs.

R4 Négociation très difficile. Courant très rapide, vagues hautes (2 m et +) rouleaux, seuils (2 m), rappels, drossages, trous importants. Passages étroits et nombreux obstacles dangereux exigeant des manœuvres très précises et une grande expérience.

R5 Négociation extrêmement difficile. Rapides réservés aux experts après reconnaissance à partir de la rive. Les obstacles sont souvent impossibles à éviter. Courants très puissants, vagues très hautes et irrégulières, trous énormes, violents drossages, puissants rouleaux, gros seuils (2 m et +) vagues explosives. Récupération très difficile, très dangereux si le rapide est long.

Obstacle //

B - Barrage B.C. - Barrage de castor CAS. - Cascade C - Chute E.B. - Eau basse E.V. - Eau vive
F.C. - Fort courant INF. - Infranchissable P (m) - Portage (mètre) S - Seuil



47°58'0"N
47°56'0"N
47°54'0"N
47°52'0"N
47°50'0"N
46°58'0"N

370 000 372 000 374 000 376 000 378 000 380 000 382 000 384 000 386 000 388 000

76°42'0"W 76°40'0"W 76°38'0"W 76°36'0"W 76°34'0"W 76°32'0"W 76°30'0"W 76°28'0"W