

Carte des sentiers hivernaux Parc national de la Gaspésie



	Accueil / Information		Refuge (Hébergement rustique)		Limite territoriale
	Abri		Restauration		Route nationale
	Amphithéâtre		Stationnement		Route principale
	Belvédère		Téléphone		Route secondaire
	Borne d'autoperception		Tour d'observation		Route non déneigée
	Boutique		Sommet		Route secondaire déneigée
	Camping d'hiver		Km		Zone hors-piste
	Chalet		Longueur des sections de sentier		Réserve écologique
	Dépôts d'urgence		Sentier de raquette		
	Espace VR		Sentier de ski nordique		
	Hôtellerie		Sentier de vélo à pneus surdimensionnés (fatbike)		
	Location d'équipement		Ski de fond classique		
	Point de vue				



Secteur du Mont-Albert

Centre de découverte et de services (Dépôt de bagages)

Abri du Portage Lac aux Américains

Gîte du Mont-Albert

La Lucarne

Camping du Mont-Albert

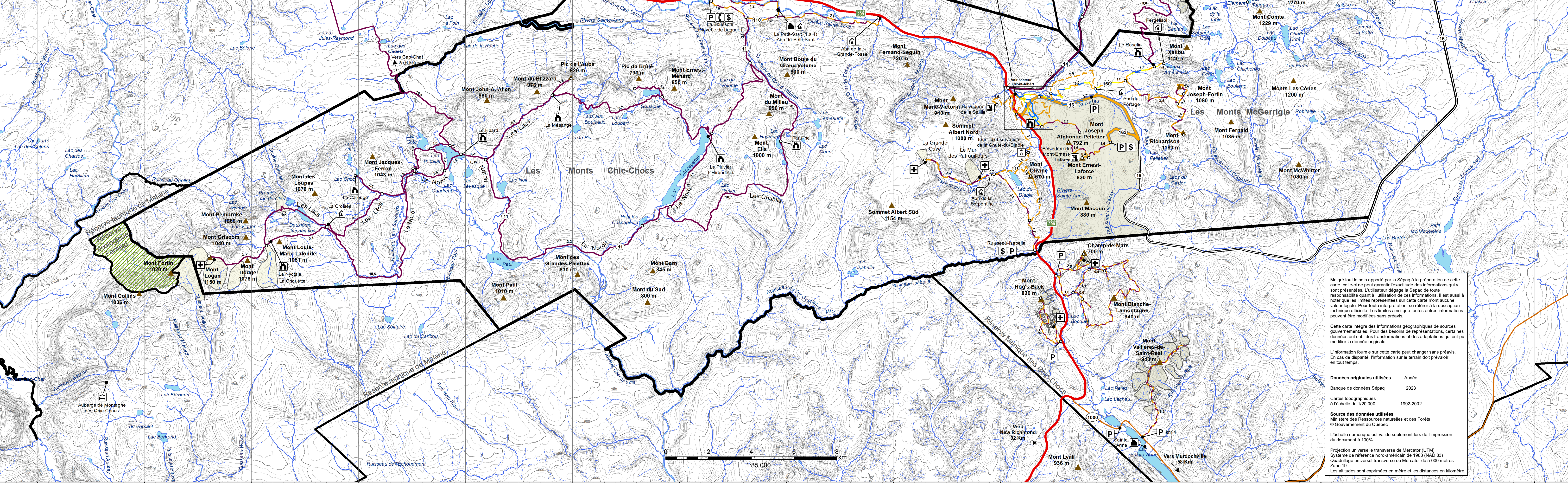
Le Bruant, Le Geai-Gris, Le Faucon, La Buse, Le Harfang, L'Arlequin, Le Corbeau

Vers mont Joseph-Alphonse-Pelletier et mont Ernest-Laforce

Retour au ski de fond via la route 16

0 100 200 300 m

1:10 000



Malgré tout le soin apporté par le Sépaq à la préparation de cette carte, celle-ci ne peut garantir l'exactitude des informations qui y sont présentées. L'utilisateur dégage la Sépaq de toute responsabilité quant à l'utilisation de ces informations. Il est aussi à noter que les limites représentées sur cette carte n'ont aucune valeur légale. Pour toute interprétation, se référer à la description technique officielle. Les limites ainsi que toutes autres informations peuvent être modifiées sans préavis.

Cette carte intègre des informations géographiques de sources gouvernementales. Pour des besoins de représentations, certaines données ont subi des transformations et des adaptations qui ont pu modifier la donnée originale.

L'information fournie sur cette carte peut changer sans préavis. En cas de disparité, l'information sur le terrain doit prévaloir en tout temps.

Données originales utilisées	Année
Banque de données Sépaq	2023
Cartes topographiques à l'échelle de 1:20 000	1992-2002

Source des données utilisées
Ministère des Ressources naturelles et des Forêts
© Gouvernement du Québec

L'échelle numérique est valide seulement lors de l'impression du document à 100%

Projection universelle transverse de Mercator (UTM)
Système de référence nord-américain de 1983 (NAD 83)
Quadrillage universel transverse de Mercator de 5 000 mètres
Zone 19
Les altitudes sont exprimées en mètre et les distances en kilomètre.

