

Malgré tout le soin apporté par la Sépaq à la préparation de cette carte, celle-ci ne peut garantir l'exactitude des informations qui y sont présentées. L'utilisateur dégage la Sépaq de toute responsabilité quant à l'utilisation de ces informations. Il est aussi à noter que les limites représentées sur cette carte n'ont aucune valeur légale. Pour toute interprétation, se référer à la description technique officielle. Les limites ainsi que toutes autres informations peuvent être modifiées sans préavis.

Cette carte intègre des informations géographiques de sources gouvernementales. Pour des besoins de représentations, certaines données ont subi des transformations et des adaptations qui ont pu modifier la donnée originale.

Données originales utilisées
Cartes topographiques à l'échelle de 1/20 000 1986-2001

Source des données utilisées
Ministère de l'Énergie et des Ressources naturelles
© Gouvernement du Québec

L'échelle numérique est valide seulement lors de l'impression du document à 100%

Projection universelle transverse de Mercator (UTM)
Système de référence nord-américain de 1983 (NAD 83)
Quadrillage universel transverse de Mercator de 20 000 mètres
Zone 19

Sépaq

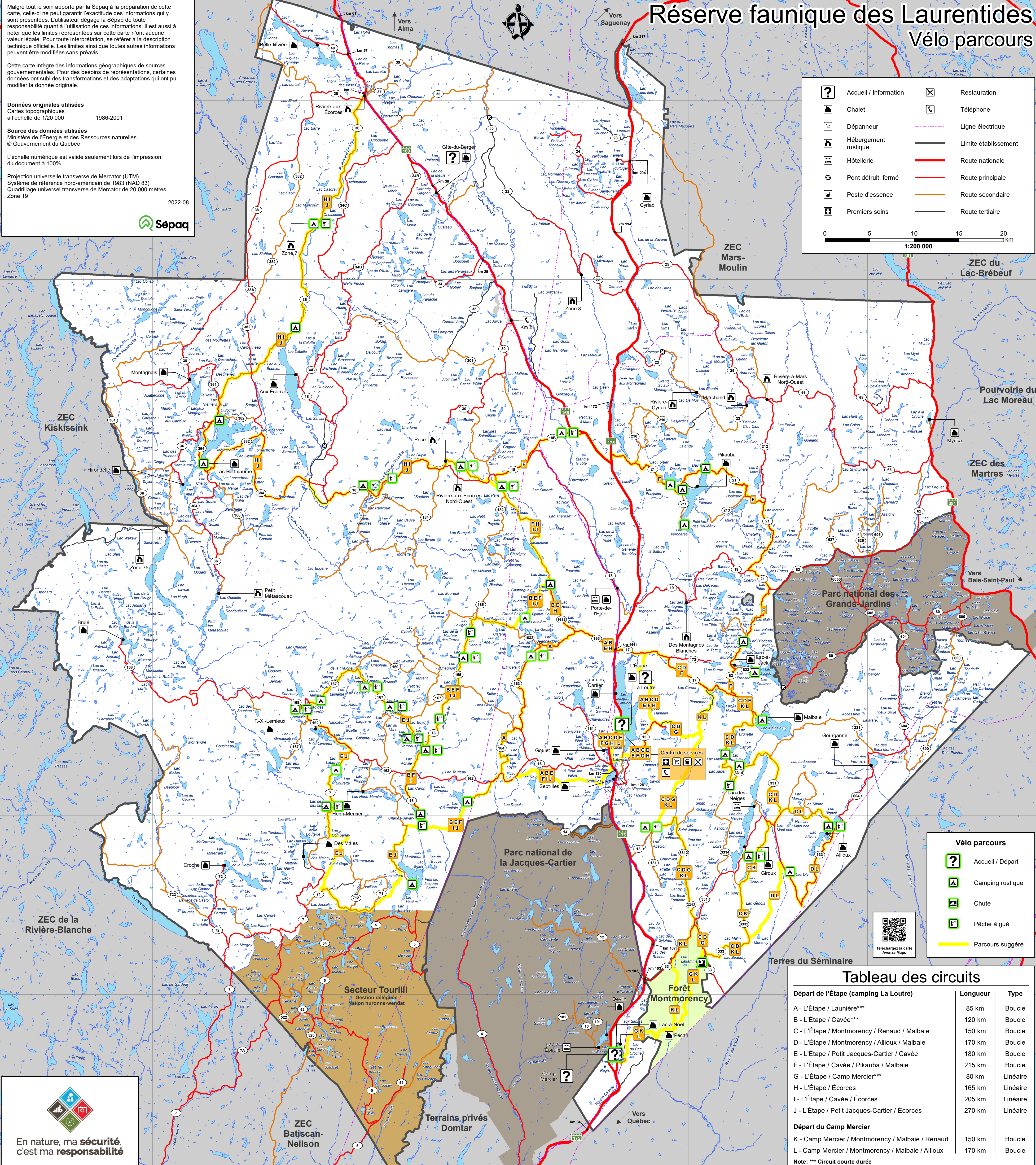
Réserve faunique des Laurentides

Vélo parcours

	Accueil / Information		Restauration
	Chalet		Téléphone
	Dépanneur		Ligne électrique
	Hébergement rustique		Limite établissement
	Hôtellerie		Route nationale
	Pont détruit, fermé		Route principale
	Poste d'essence		Route secondaire
	Premiers soins		Route tertiaire

0 5 10 15 20 km

1:200 000



Vélo parcours

- Accueil / Départ
- Camping rustique
- Chute
- Pêche à gué
- Parcours suggéré

Téléchargez la carte Avenza Maps

Tableau des circuits

Départ de l'Étape (camping La Loutré)	Longueur	Type
A - L'Étape / Launière***	85 km	Boucle
B - L'Étape / Cavée***	120 km	Boucle
C - L'Étape / Montmorency / Renaud / Malbaie	150 km	Boucle
D - L'Étape / Montmorency / Allouix / Malbaie	170 km	Boucle
E - L'Étape / Petit Jacques-Cartier / Cavée	180 km	Boucle
F - L'Étape / Cavée / Pikauba / Malbaie	215 km	Boucle
G - L'Étape / Camp Mercier***	80 km	Linéaire
H - L'Étape / Écorces	165 km	Linéaire
I - L'Étape / Cavée / Écorces	205 km	Linéaire
J - L'Étape / Petit Jacques-Cartier / Écorces	270 km	Linéaire
Départ du Camp Mercier		
K - Camp Mercier / Montmorency / Malbaie / Renaud	150 km	Boucle
L - Camp Mercier / Montmorency / Malbaie / Allouix	170 km	Boucle

Note: *** Circuit courte durée

En nature, ma sécurité, c'est ma responsabilité